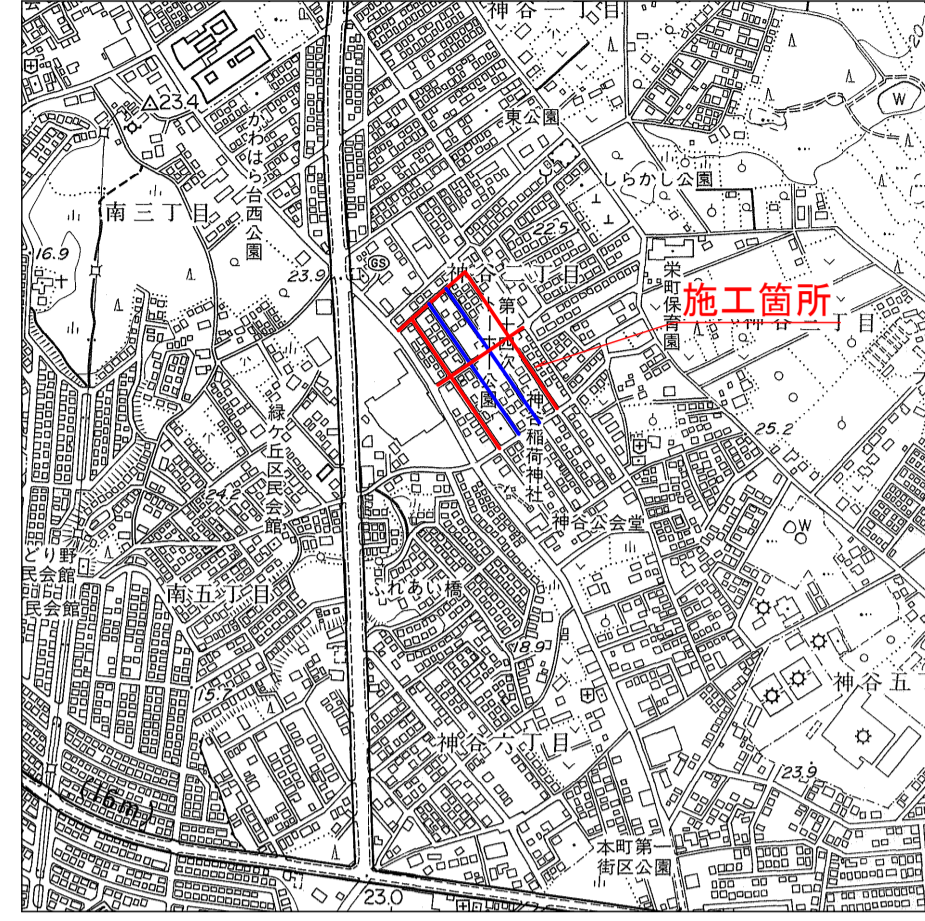
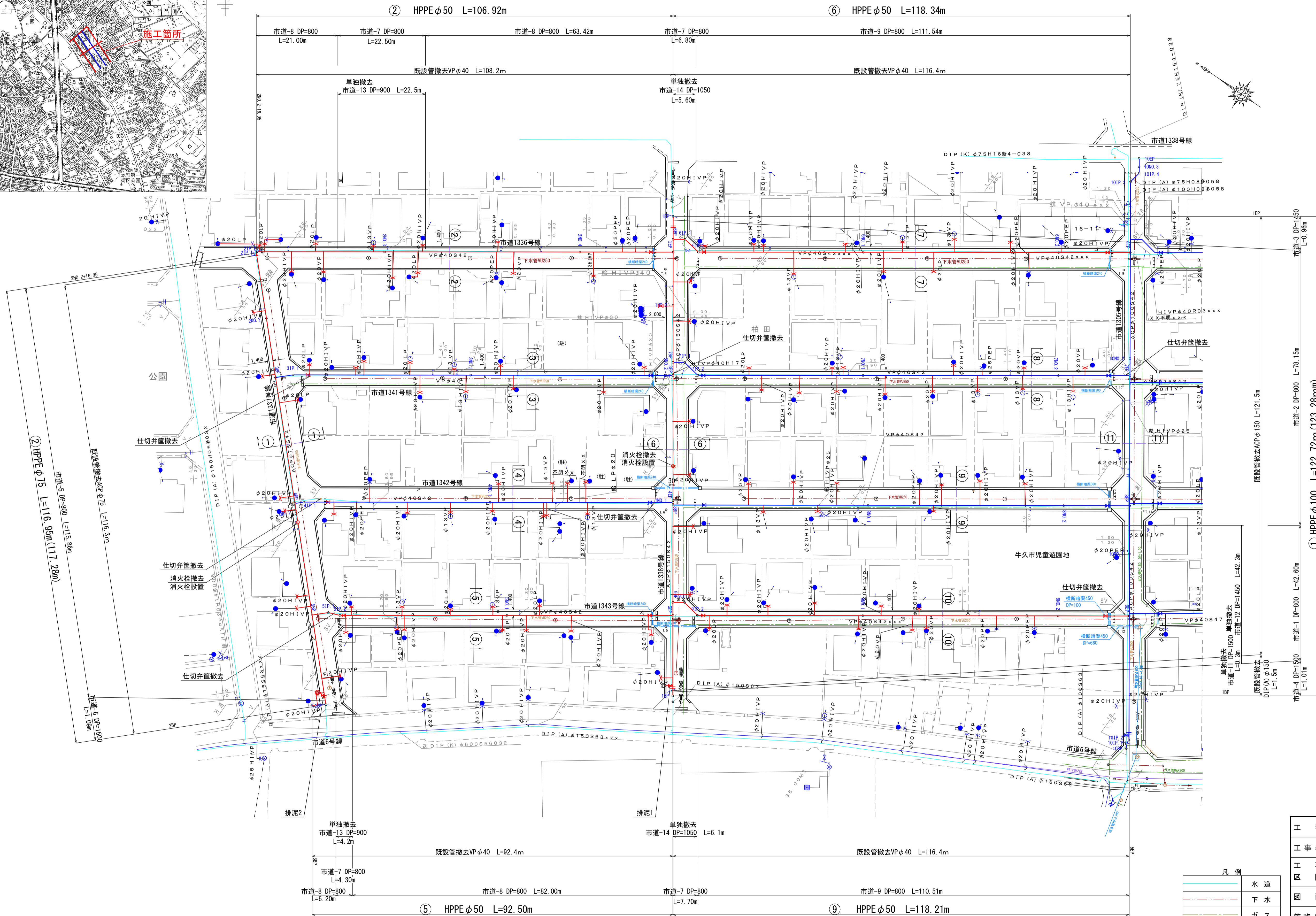


案内図

S=1:10,000



平面図 1/2 S=1:500



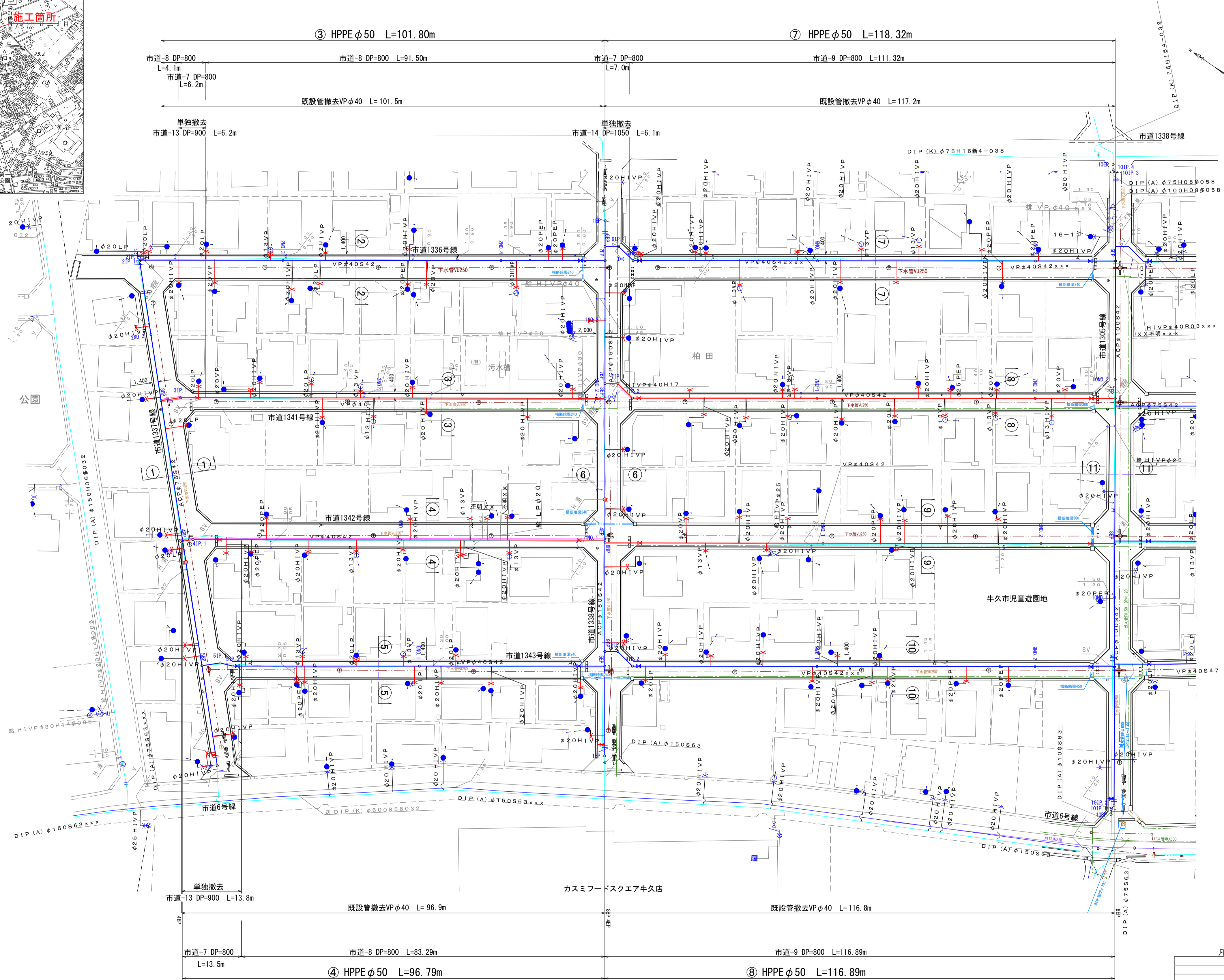
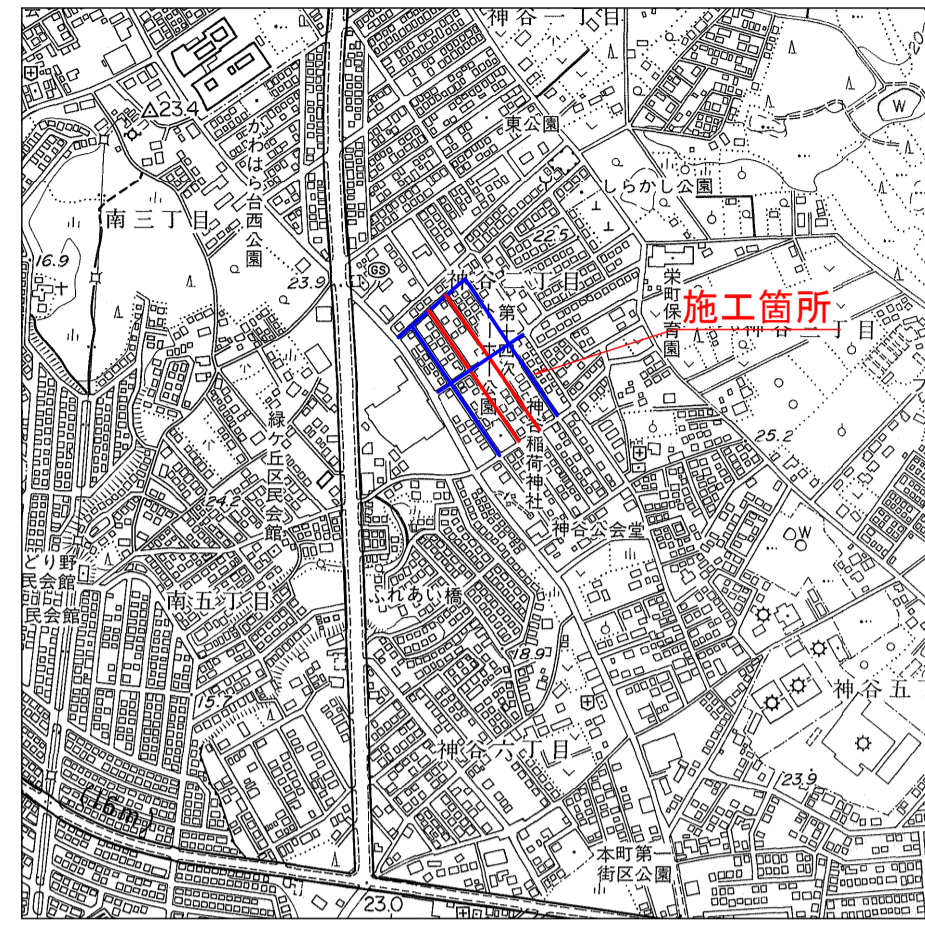
撤去延長集計表

| 種別 | 平面長 |
|-----------|-----------|
| DIP φ 150 | L=1.50m |
| ACP φ 150 | L=121.50m |
| ACP φ 75 | L=116.30m |
| VP φ 40 | L=865.80m |

凡例

| | |
|--|-----|
| | 水道 |
| | 下水 |
| | ガス |
| | 雨水 |
| | NTT |

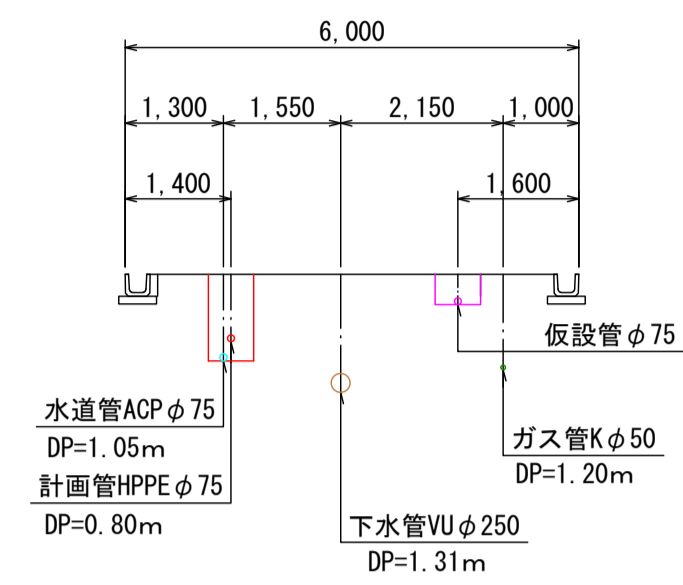
| | |
|-----------|------------------------------------|
| 工番 | 令和7年度 県南水新工 第5-6号 |
| 工事名 | 配水管布設替工事(1工区) |
| 工事区間 | 牛久市神谷2丁目11-1番地先～ 神谷2丁目16-11番地先間 |
| 図面 | 1/17 図 縮尺 図示 |
| 管路台帳番号 | 121317・121327・121328 |
| 茨城県南水道企業団 | |



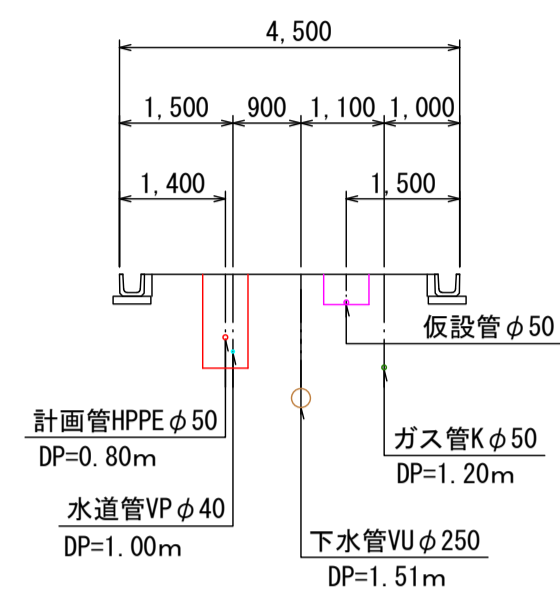
| | |
|-----------|------------------------------------|
| 工番 | 令和7年度 県南水新工 第5-6号 |
| 工事名 | 配水管布設替工事(1工区) |
| 工事区間 | 牛久市神谷2丁目11-1番地先～ 神谷2丁目16-11番地先間 |
| 図面 | 2/17 図種 平面図2/2 縮尺 図示 |
| 管路台帳番号 | 121317・121327・121328 |
| 茨城県南水道企業団 | |

横断図 S=1:100

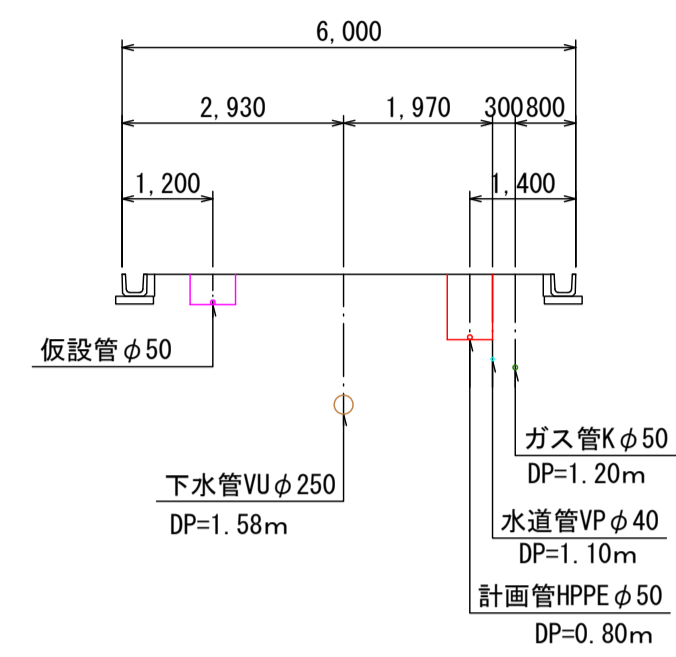
①—①



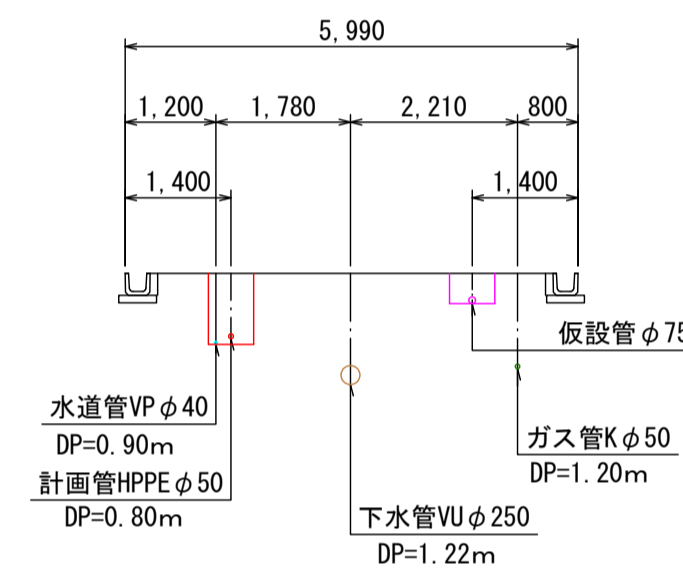
⑤—⑤



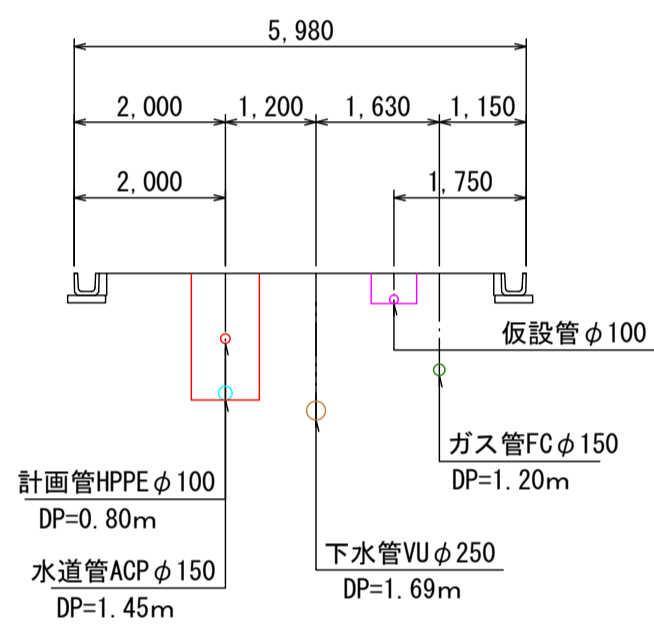
⑨—⑨



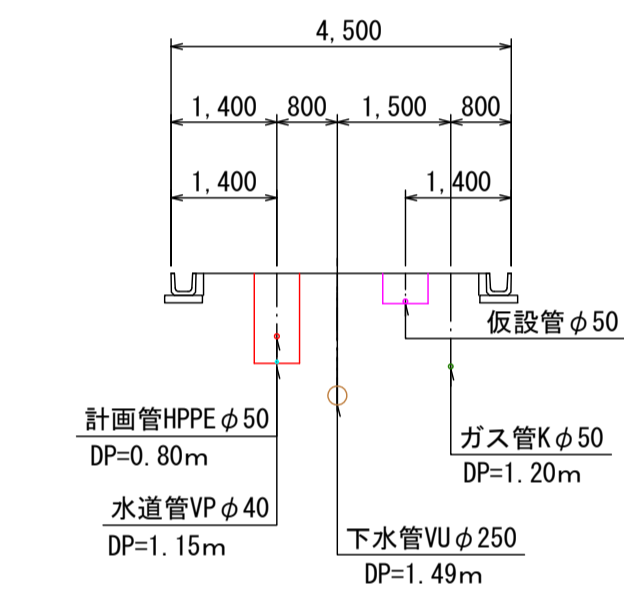
②—②



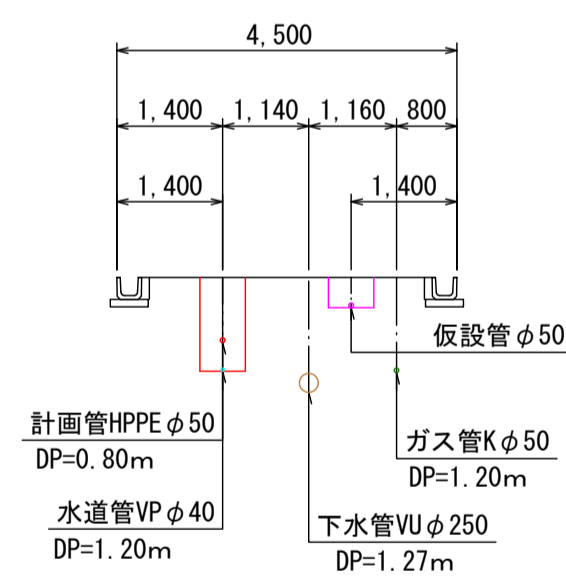
⑥—⑥



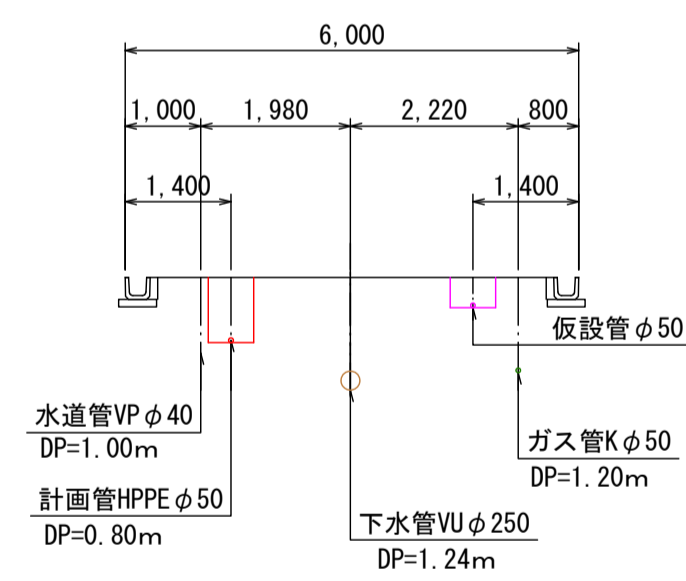
⑩—⑩



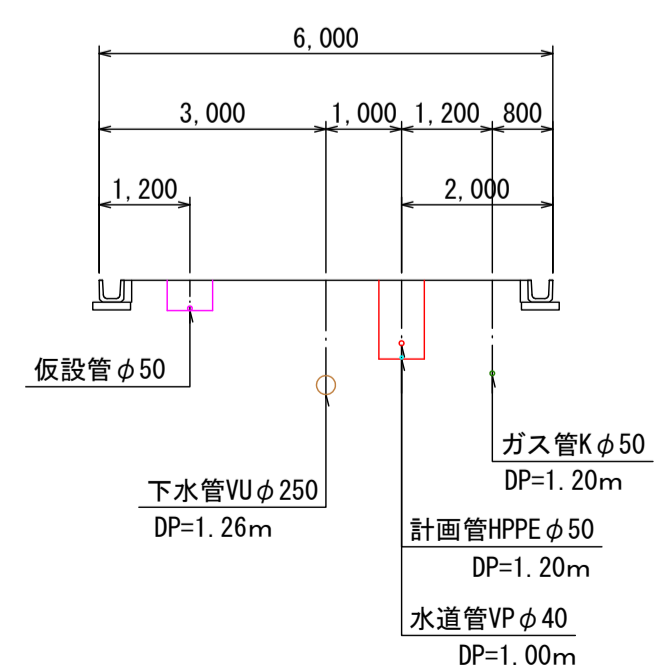
③—③



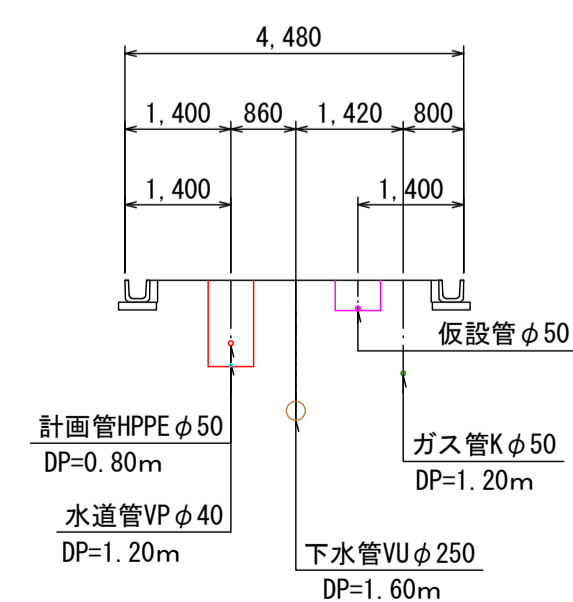
⑦—⑦




④—④

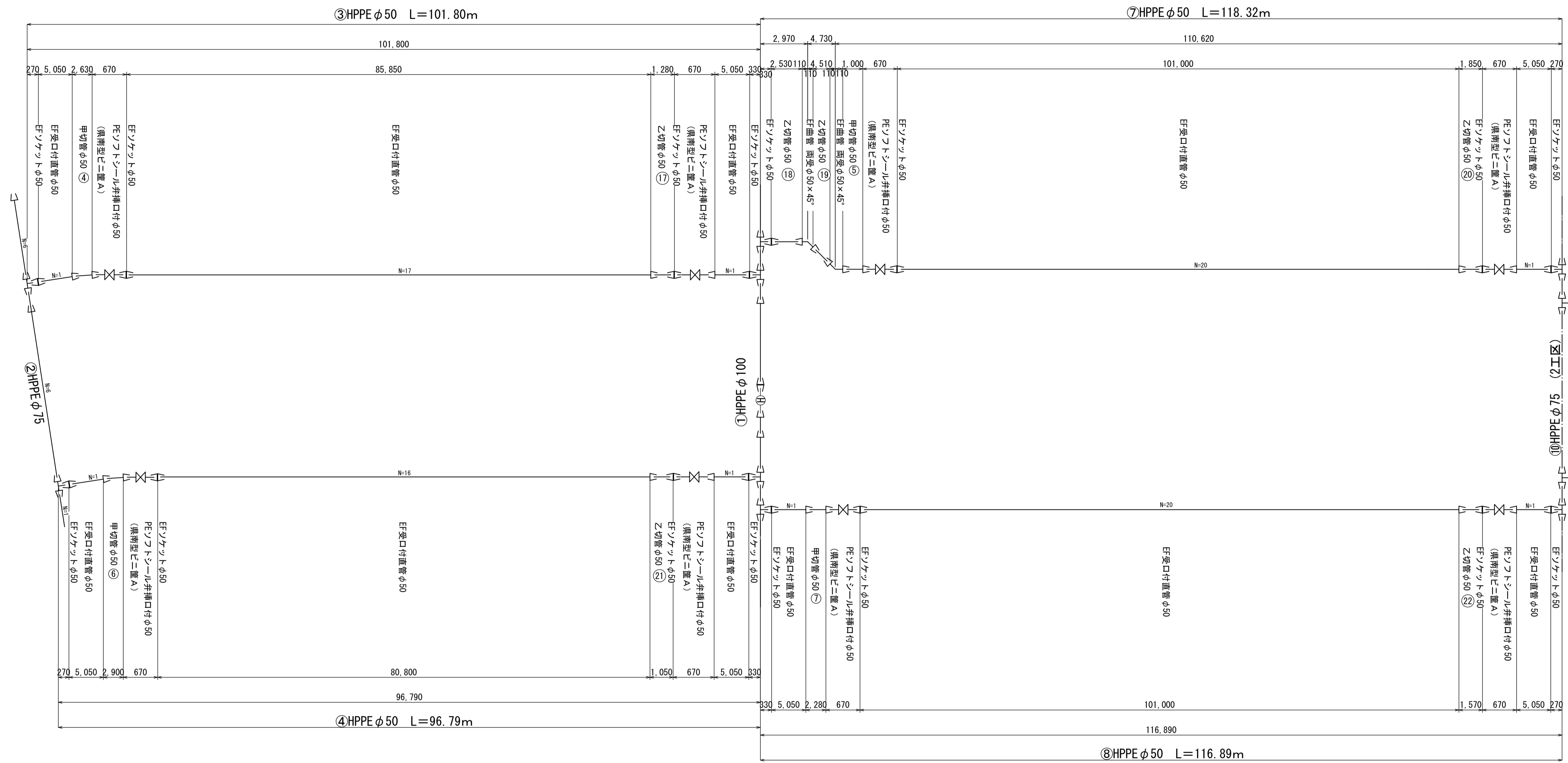



⑧—⑧



| | |
|---|------------------------------------|
| 工番 | 令和7年度 県南水新工 第5-6号 |
| 工事名 | 配水管布設替工事(1工区) |
| 工事区間 | 牛久市神谷2丁目11-1番地先～ 神谷2丁目16-11番地先間 |
| 図面 | 3/17 図種 横断図 縮尺 図示 |
| 管路台帳番号 | 121317・121327・121328 |
|  茨城県南水道企業団 | |

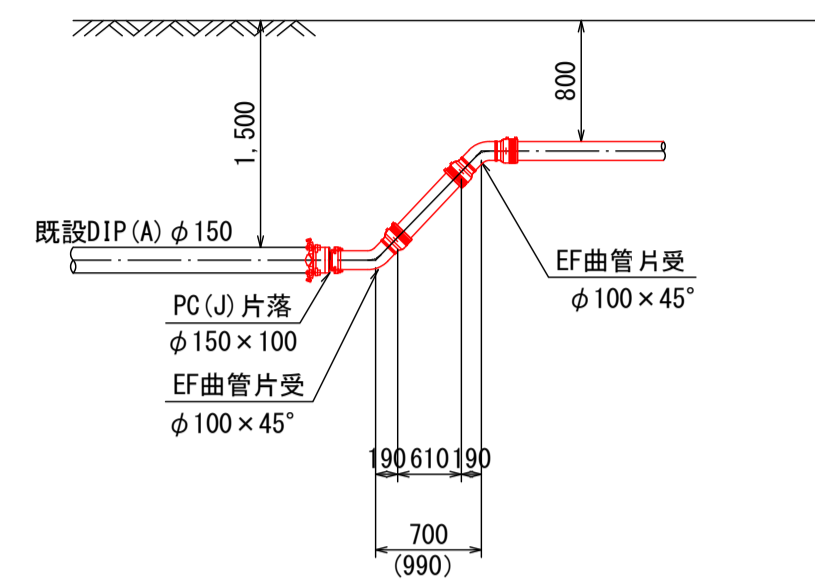
配管図(2) S-Free



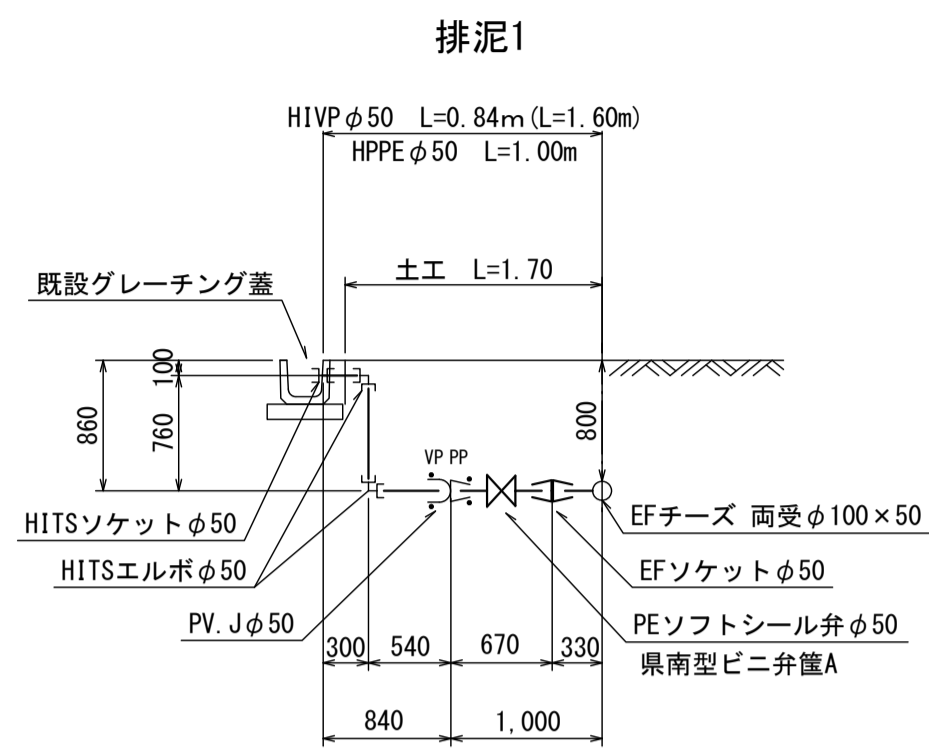
| | |
|---|------------------------------------|
| 工番 | 令和7年度 県南水新工 第5-6号 |
| 工事名 | 配水管布設替工事(1工区) |
| 工事区間 | 牛久市神谷2丁目11-1番地先～ 神谷2丁目16-11番地先間 |
| 図面 | 5/17 図種 配管図2/2 縮尺 図示 |
| 管路台帳番号 | 121317・121327・121328 |
|  茨城県南水道企業団 | |

断面詳細図 縮尺1:50

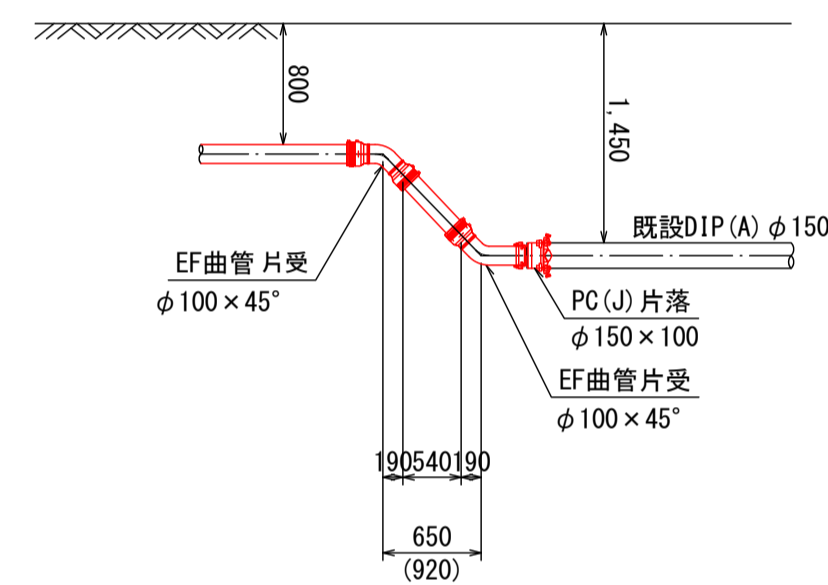
断面詳細図A



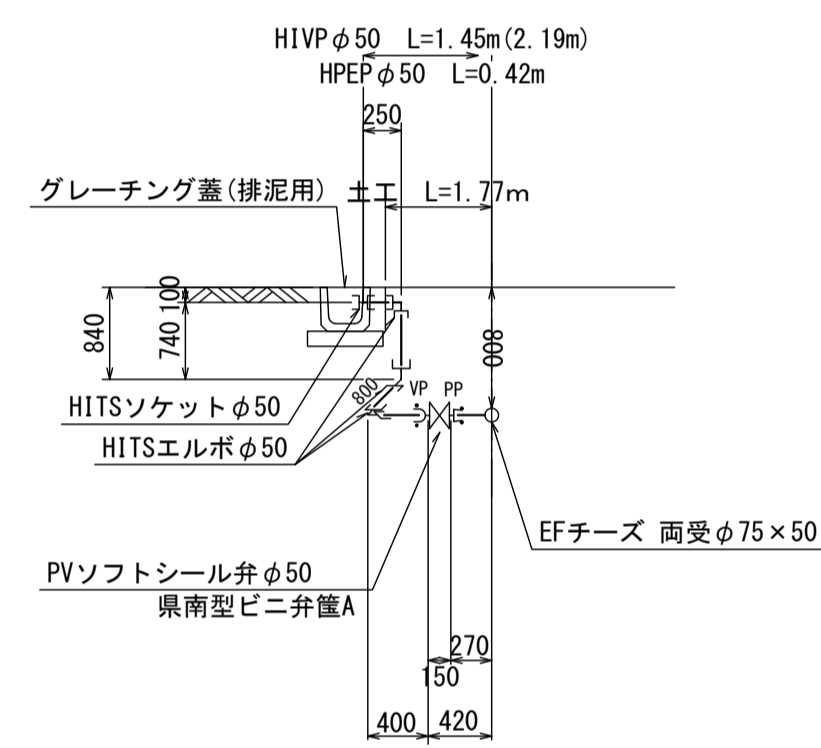
排泥管詳細図



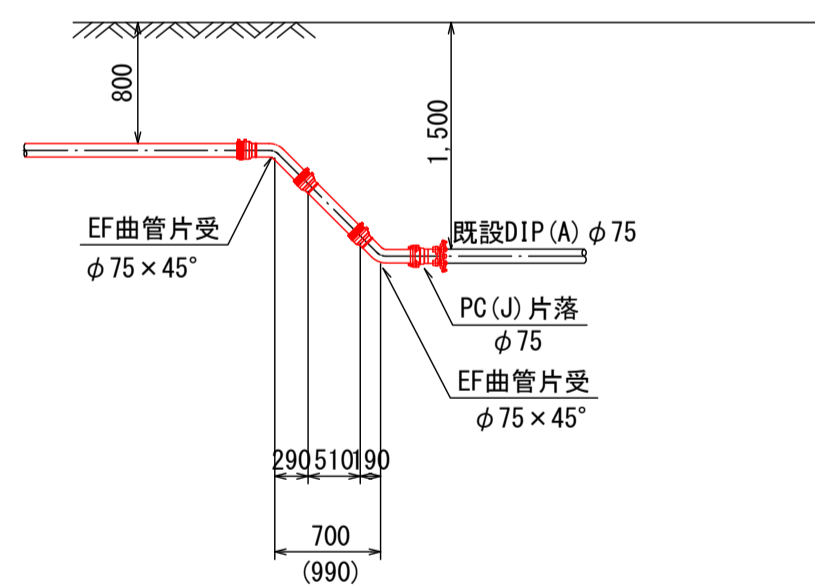
断面詳細図B




排泥2

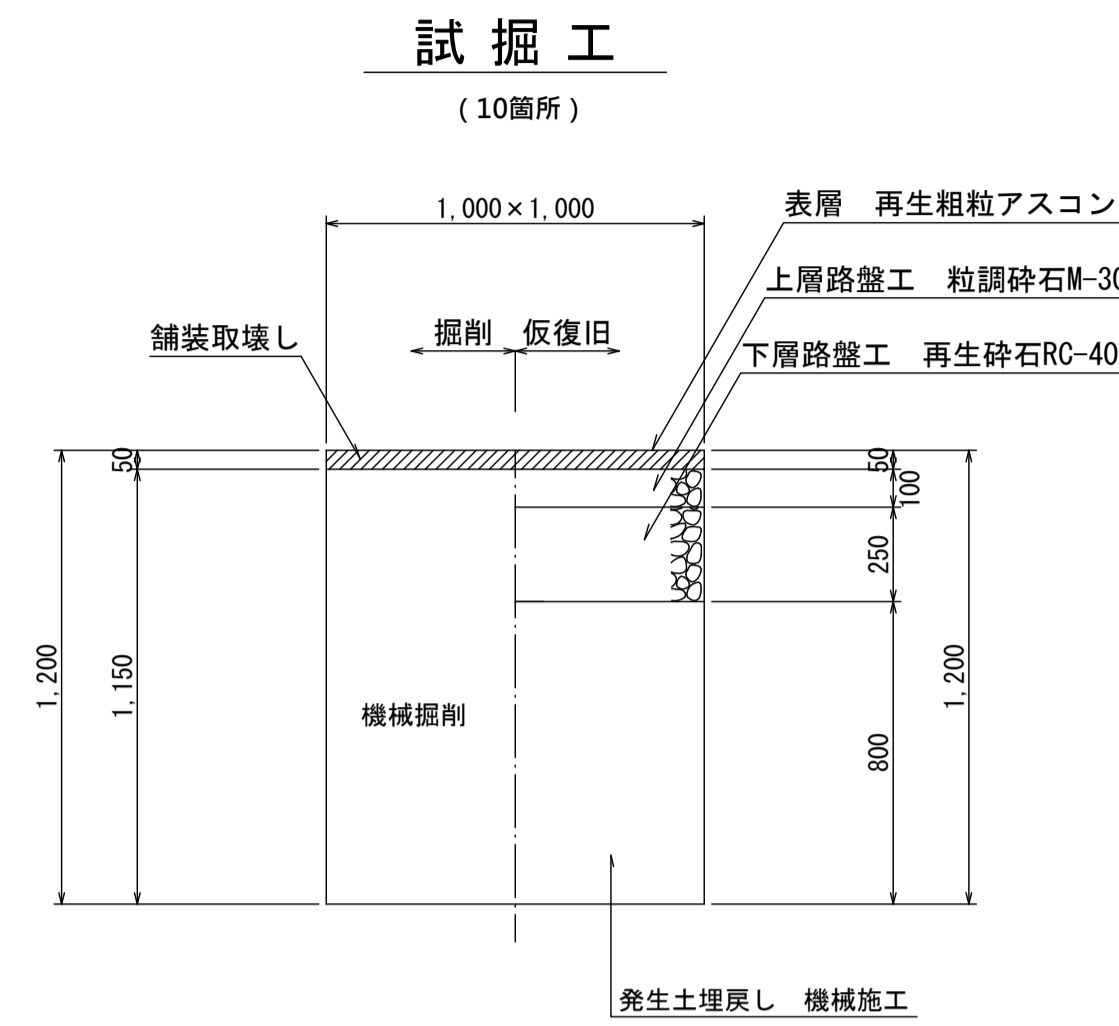
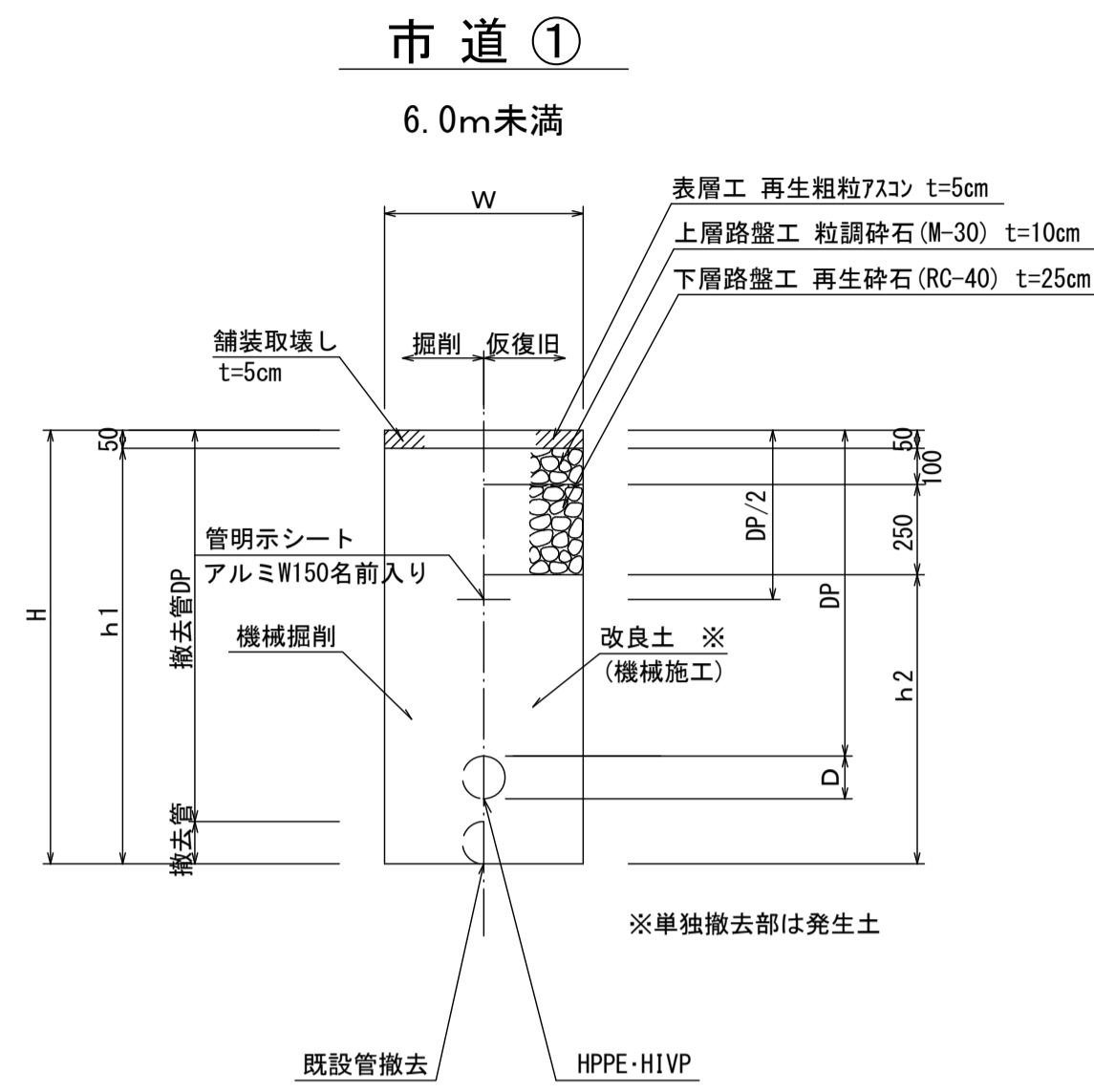


断面詳細図C



| | |
|---|------------------------------------|
| 工番 | 令和7年度 県南水新工 第5-6号 |
| 工事名 | 配水管布設替工事(1工区) |
| 工事区間 | 牛久市神谷2丁目11-1番地先～ 神谷2丁目16-11番地先間 |
| 図面 | 6/17 図種 断面詳細図 縮尺 図示 |
| 管路台帳番号 | 121317・121327・121328 |
|  茨城県南水道企業団 | |

掘削復旧図 縮尺1:20



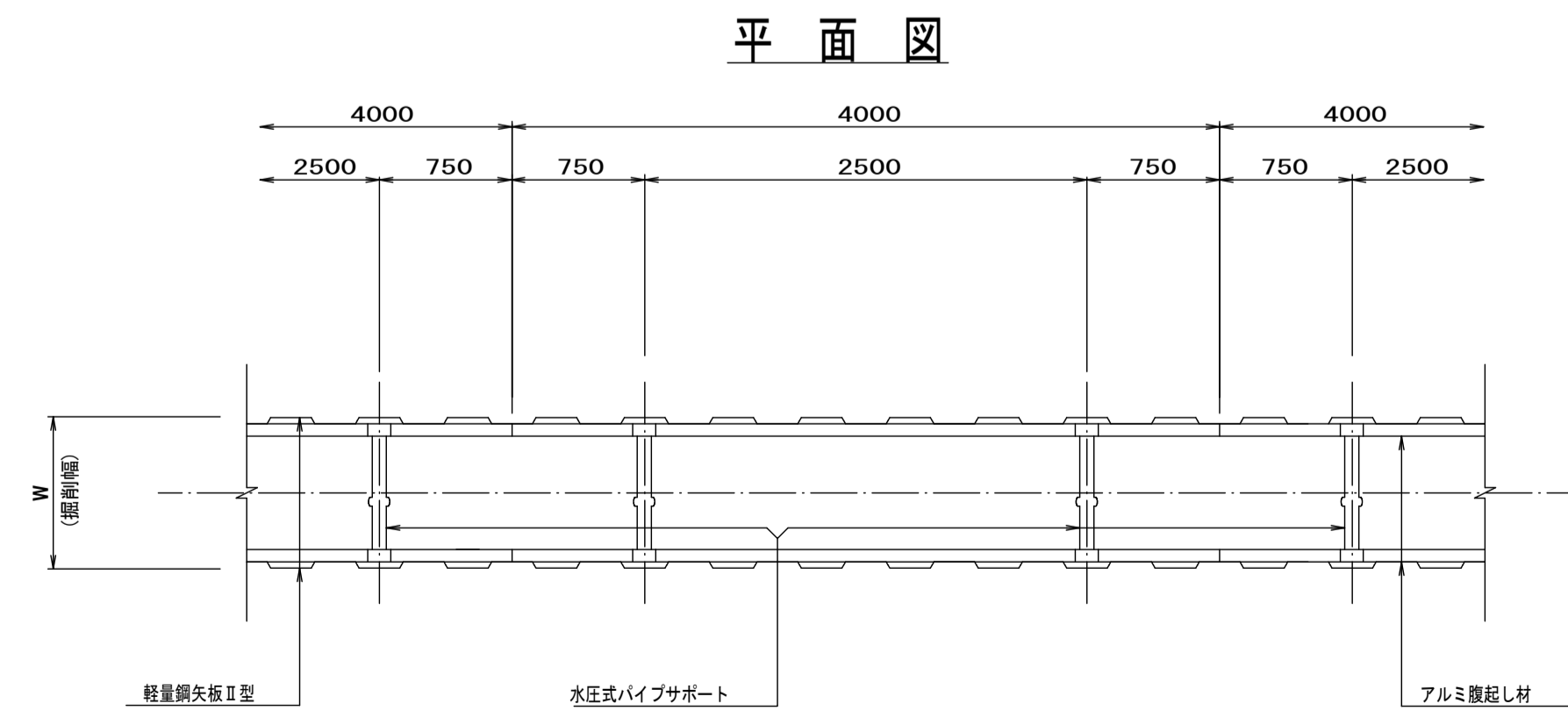
寸法表 市道

| 番号 | 計画管 | | | 既設管 | | | 掘削幅 | | | | 備考 |
|----|-----------|-------|------|----------|-------|------|-----|-------|-------|-------|------|
| | 管種・口径 | DP | 管外形D | 管種・口径 | DP | 管外形D | W | H | h1 | h2 | |
| 1 | HPEP φ100 | 800 | 125 | - | - | - | 600 | 930 | 880 | 530 | |
| 2 | HPEP φ100 | 800 | 125 | ACP φ150 | 1,450 | 182 | 900 | 1,630 | 1,580 | 1,230 | 土留工 |
| 3 | HPEP φ100 | 1,450 | 125 | ACP φ150 | 1,450 | 182 | 900 | 1,630 | 1,580 | 1,230 | 土留工 |
| 4 | HPEP φ100 | 1,500 | 125 | DIP φ150 | 1,500 | 169 | 900 | 1,670 | 1,620 | 1,270 | 土留工 |
| 5 | HPEP φ75 | 800 | 90 | ACP φ75 | 1,050 | 95 | 600 | 1,150 | 1,100 | 750 | |
| 6 | HPEP φ75 | 1,500 | 90 | ACP φ75 | 1,500 | 95 | 900 | 1,600 | 1,550 | 1,200 | 土留工 |
| 7 | HPEP φ50 | 800 | 63 | - | - | - | 600 | 860 | 810 | 460 | |
| 8 | HPEP φ50 | 800 | 63 | VP φ40 | 900 | 48 | 600 | 950 | 900 | 550 | |
| 9 | HPEP φ50 | 800 | 63 | VP φ40 | 1,050 | 48 | 600 | 1,100 | 1,050 | 700 | |
| 10 | HIVP φ50 | 800 | 60 | - | - | - | 600 | 860 | 810 | 460 | 排泥 |
| 11 | | | | DIP φ150 | 1,500 | 169 | 900 | 1,670 | 1,620 | 1,270 | 単独撤去 |
| 12 | | | | ACP φ150 | 1,450 | 182 | 900 | 1,630 | 1,580 | 1,230 | 単独撤去 |
| 13 | | | | VP φ40 | 900 | 48 | 600 | 950 | 900 | 550 | 単独撤去 |
| 14 | | | | VP φ40 | 1,050 | 48 | 600 | 1,100 | 1,050 | 700 | 単独撤去 |
| | 給水 | 800 | | - | - | - | 600 | 800 | 750 | 400 | |

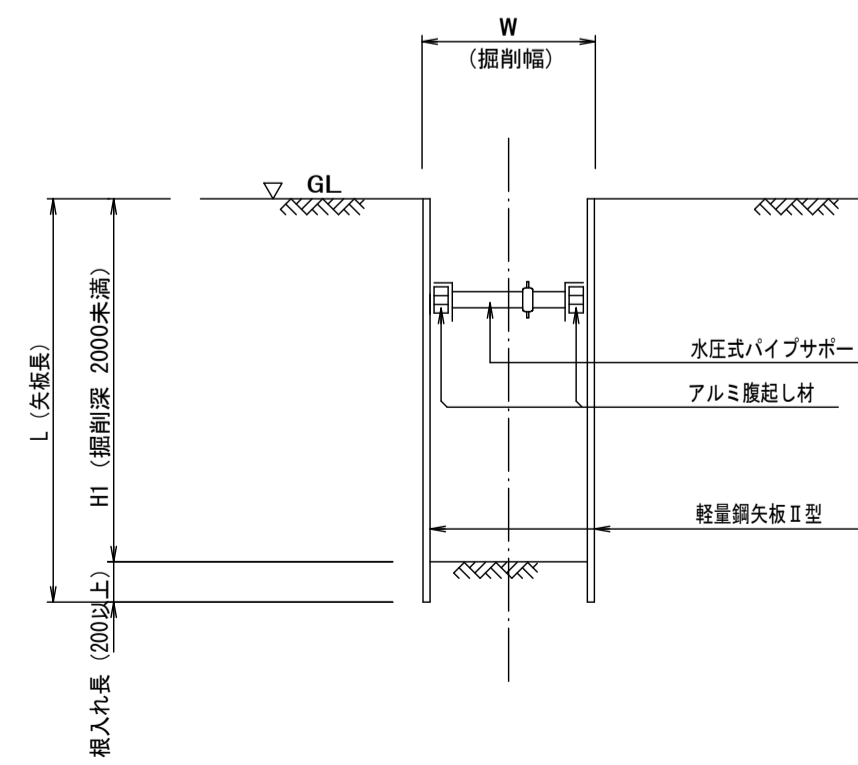
※路盤構成は、現況路盤構成に合わせる。

土留標準図

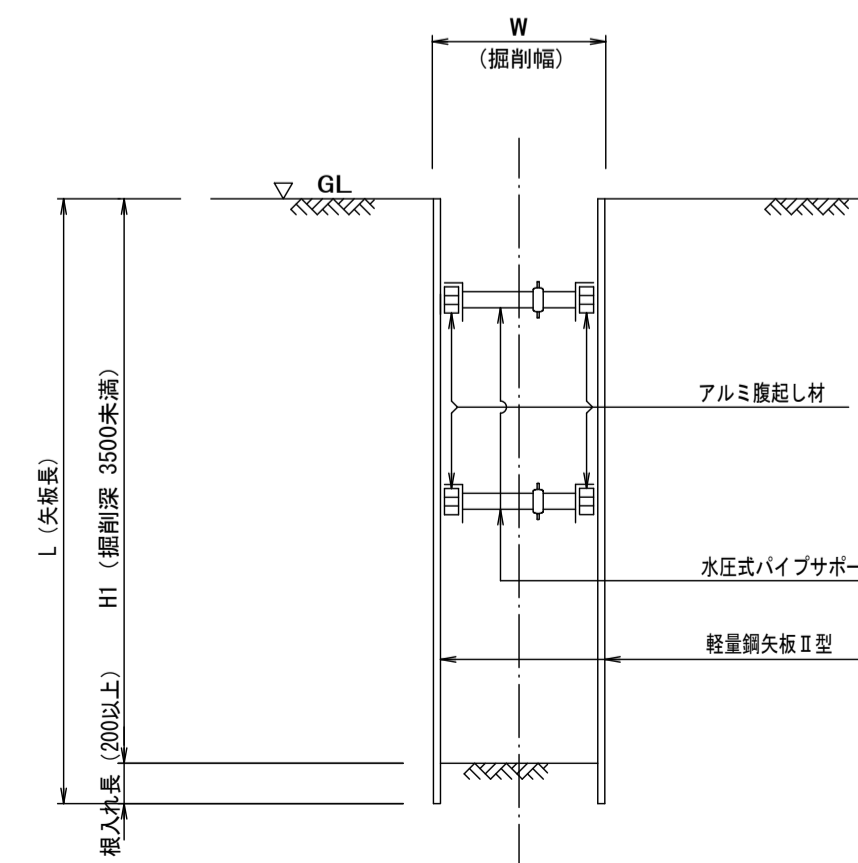
(軽量鋼矢板・軽量金属支保工) S=Free



断面図 (支保工1段)




断面図 (支保工2段)

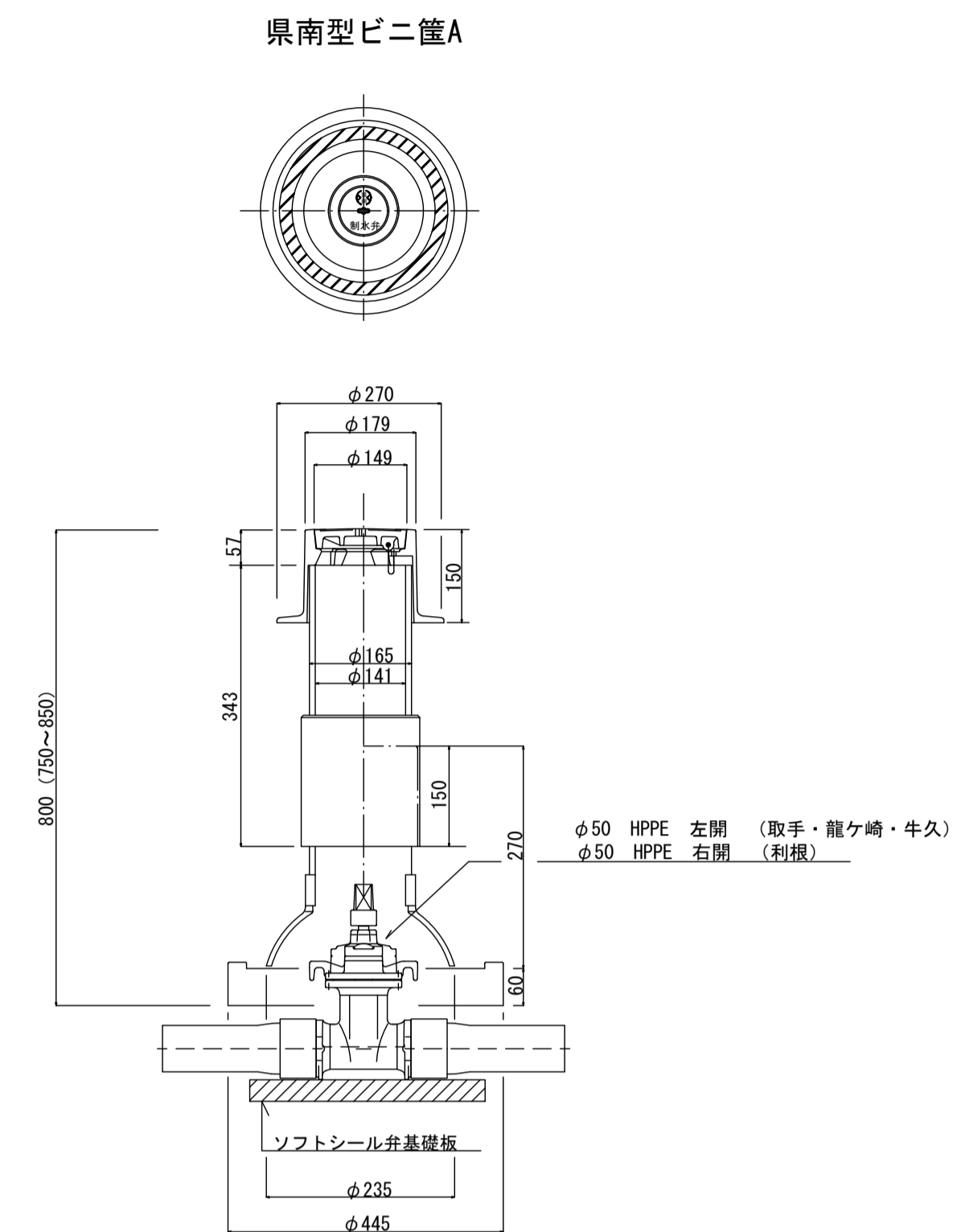
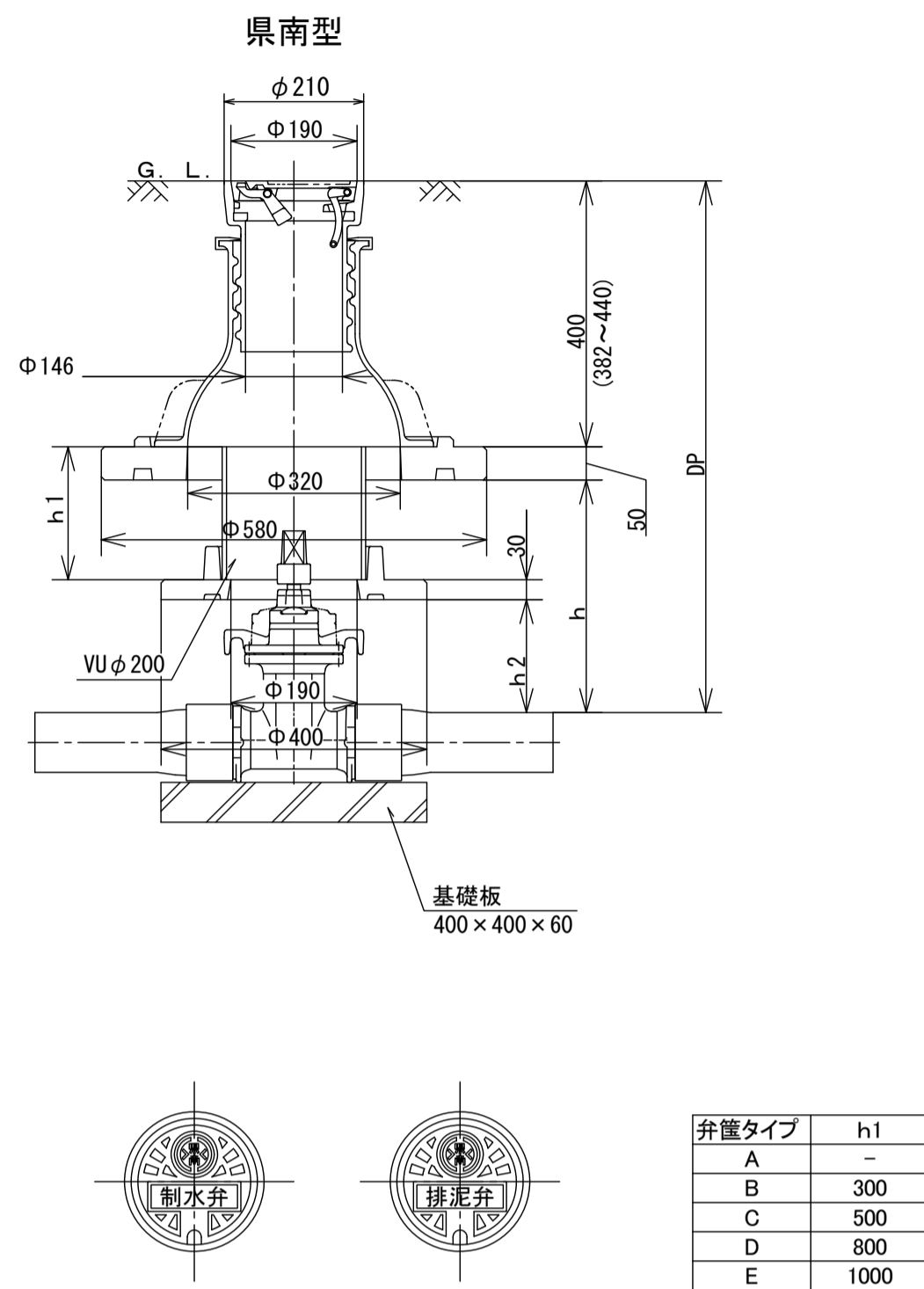


掘削深と矢板長・支保工段数

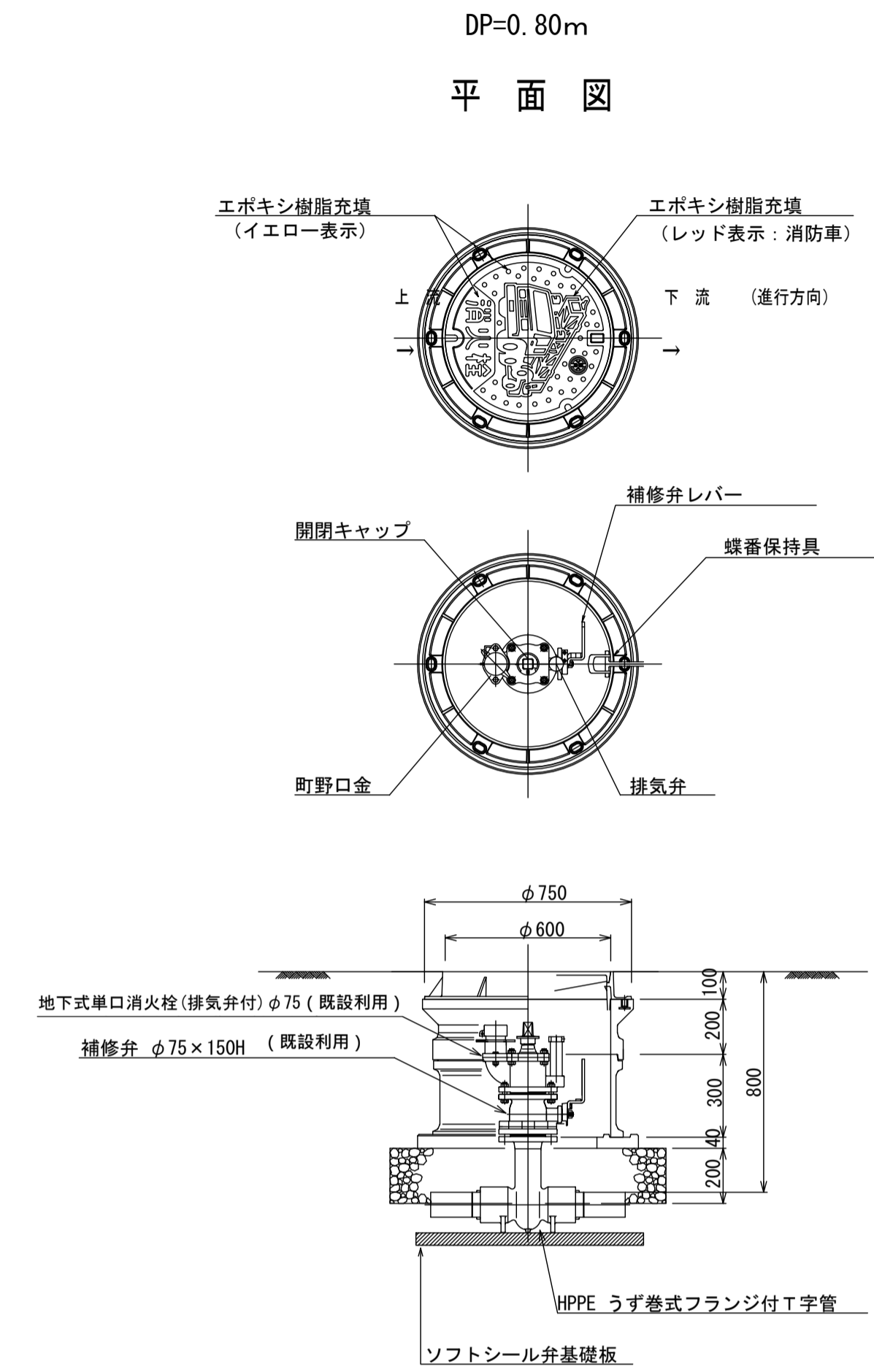
| 掘削深 H1 (m) | 矢板長 [軽量鋼矢板] L (m) | 支保工段数 [金属支保工] (段) |
|----------------|-------------------|-------------------|
| 1.5 < H1 ≤ 1.8 | 2.0 | 1 |
| 1.8 < H1 ≤ 2.0 | 2.5 | 1 |
| 2.0 < H1 ≤ 2.3 | 2.5 | 2 |
| 2.3 < H1 ≤ 2.8 | 3.0 | 2 |
| 2.8 < H1 ≤ 3.3 | 3.5 | 2 |

| | |
|--|------------------------------------|
| 工番 | 令和7年度 県南水新工 第5-6号 |
| 工事名 | 配水管布設替工事(1工区) |
| 工事区間 | 牛久市神谷2丁目11-1番地先～ 神谷2丁目16-11番地先間 |
| 図面 | 7/17 図種 掘削復旧図 縮尺 図示 |
| 管路台帳番号 | 121327・121328・121337・121338 |
|  茨城県南水道企業団 | |

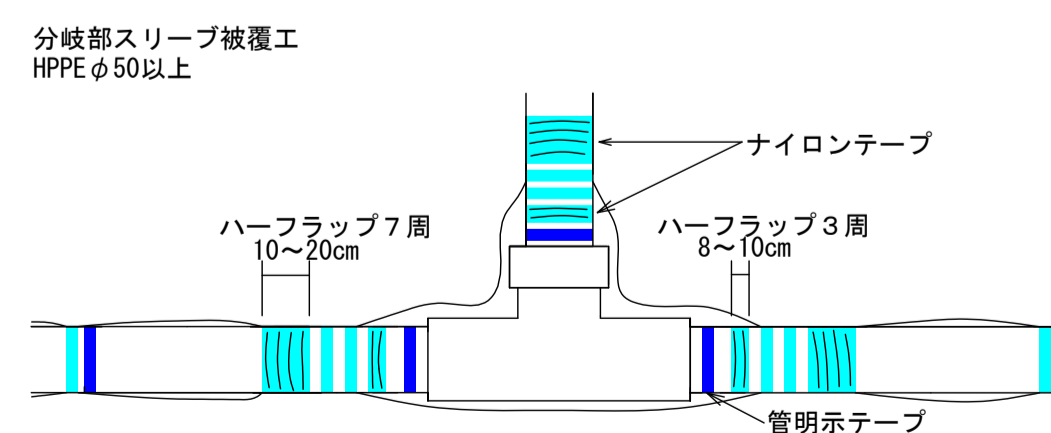
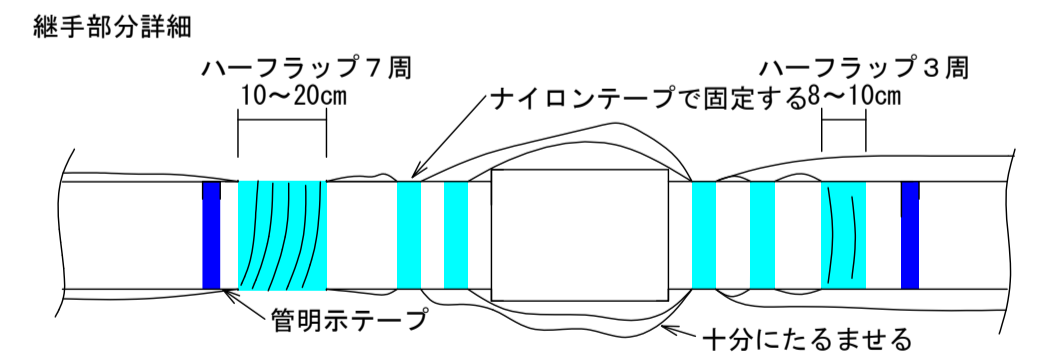
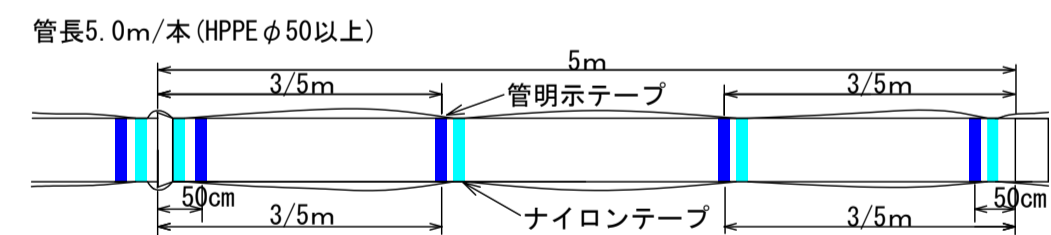
仕切弁筐設置詳細図 縮尺1:10



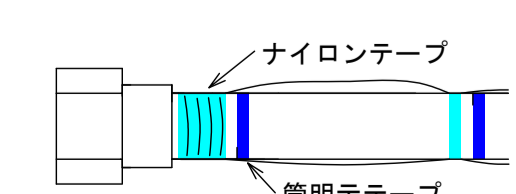
消火栓室設置図 縮尺1:20



管明テープエ・浸透防止スリーブ被覆工



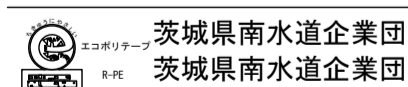
給水管用Sプロテクトスリーブ端部処理



- (1) テープ間隔・貼付方法
- 4箇所/本 管の両端から50cmの位置と中間2箇所
 - 特殊管で1に該当しない場合は、テープの間隔が2m以上にならないよう箇所を増やすこと
 - 胴巻きテープは1周半巻とする

- (2) 浸透防止スリーブ施工方法
- 施工は、別紙施工要領書による
 - Sプロテクト用ナイロンテープ
 - 直管部
 - スリーブ固定：4箇所/本 管の両端から継手を越えた位置と中間2箇所
 - 下側：スリーブの端をハーフラップ3周
 - 上側：スリーブの端をハーフラップ7周
 - 分岐部
 - スリーブ固定：6箇所/本 スリーブの両端手前の位置
 - 下側（直管用スリーブ側）：スリーブの端をハーフラップ3周
 - 上側（分岐用スリーブ側）：スリーブの端をハーフラップ7周

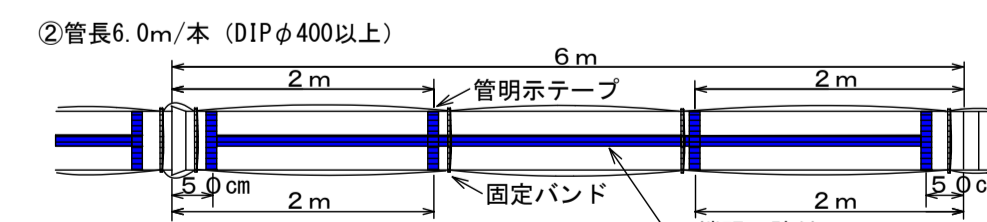
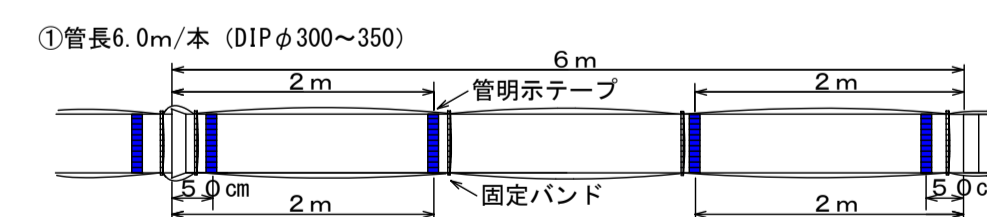
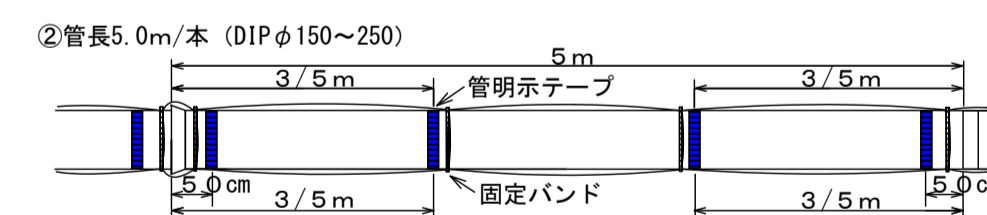
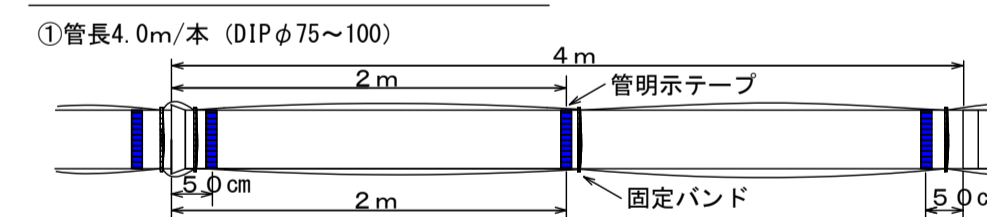
- (3) テープの仕様
- 管明テープ
 - 材質：事業体名入りエコポリテープ
 - 表示及び色：青地/白文字（名入・2段）
 - 巾及び厚さ：巾30mm 厚さ0.18mm
 - 表示内容



- Sプロテクト用ナイロンテープ
 - 材質：事業体名入りナイロンテープ
 - 表示及び色：青地/白文字（名入・3段）
 - 巾及び厚さ：巾50mm 厚さ0.1mm
 - 表示内容

- (4) スリーブの仕様
- 規格：Sプロテクトスリーブ

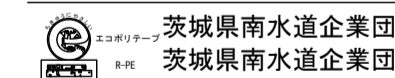
管明テープエ・スリーブ被覆工



- (1) テープ間隔・貼付方法
- ① 3箇所/本 管の両端から50cmの位置と中間1箇所
 - ②③ 4箇所/本 管の両端から50cmの位置と中間2箇所
 - ④ 管軸方向に管頂部全体（天端明示）
 - 4箇所/本 管の両端から50cmの位置と中間2箇所
 - 特殊管で①、②に該当しない場合は、テープの間隔が2m以上にならないよう箇所を増やすこと
 - 胴巻きテープは1周半巻とする

- (2) スリーブ施工方法
- 固定バンド
- ① 3箇所/本 管の両端から継手を越えた位置と中間1箇所
 - ②③④ 4箇所/本 管の両端から継手を越えた位置と中間2箇所
- ※ 特殊管で①、②に該当しない場合は、バンドの間隔が2m以上にならないよう箇所を増やすこと

- (3) テープの仕様
- 材質：事業体名入りエコポリテープ
 - 表示及び色：青地/白文字（名入・2段）
 - 巾及び厚さ：巾30mm 厚さ0.18mm
 - 表示内容

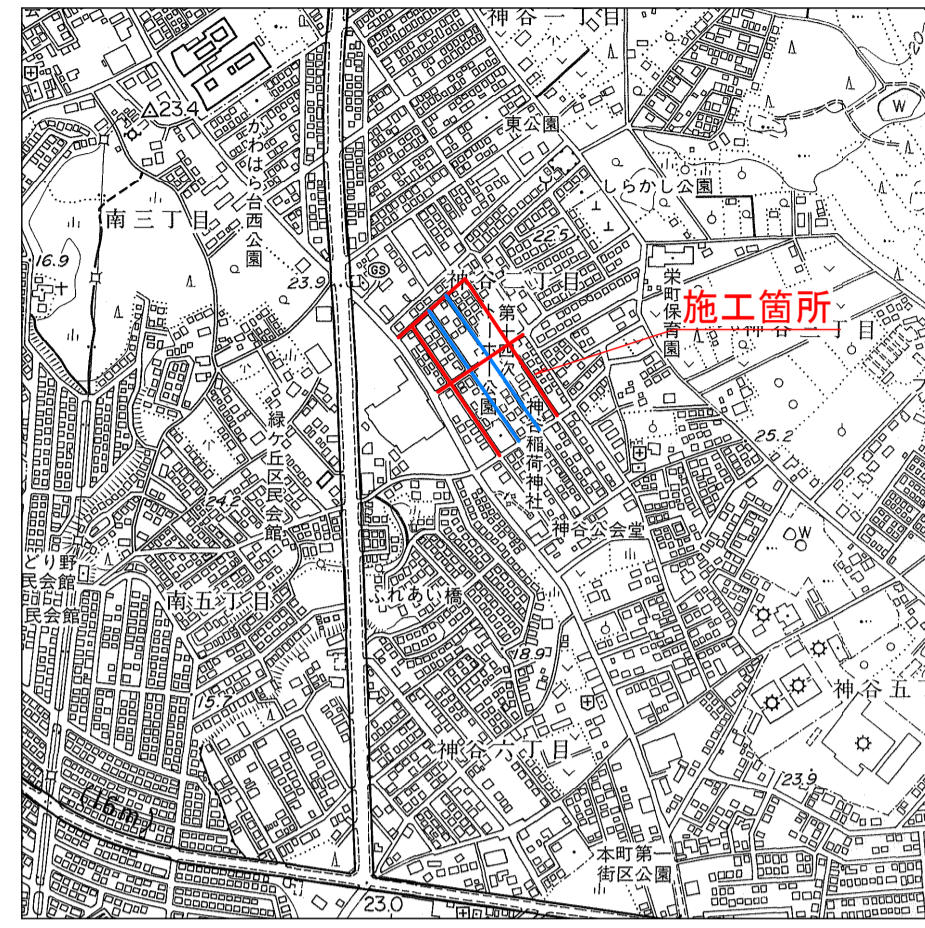


- (4) スリーブ、バンドの仕様
- 規格 D I P J W W A K 1 5 6 水道用ダクタイル鉄管管用ポリエチレンスリーブ

| | |
|--------|------------------------------------|
| 工番 | 令和7年度 県南水新工 第5-6号 |
| 工事名 | 配水管布設替工事(1工区) |
| 工事区間 | 牛久市神谷2丁目11-1番地先～ 神谷2丁目16-11番地先間 |
| 図面 | 8/17 図種 施設図 縮尺 図示 |
| 管路台帳番号 | 121327・121328・121337・121338 |
| | |

案内図

S=1:10,000



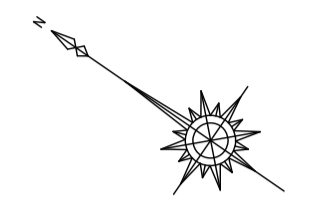
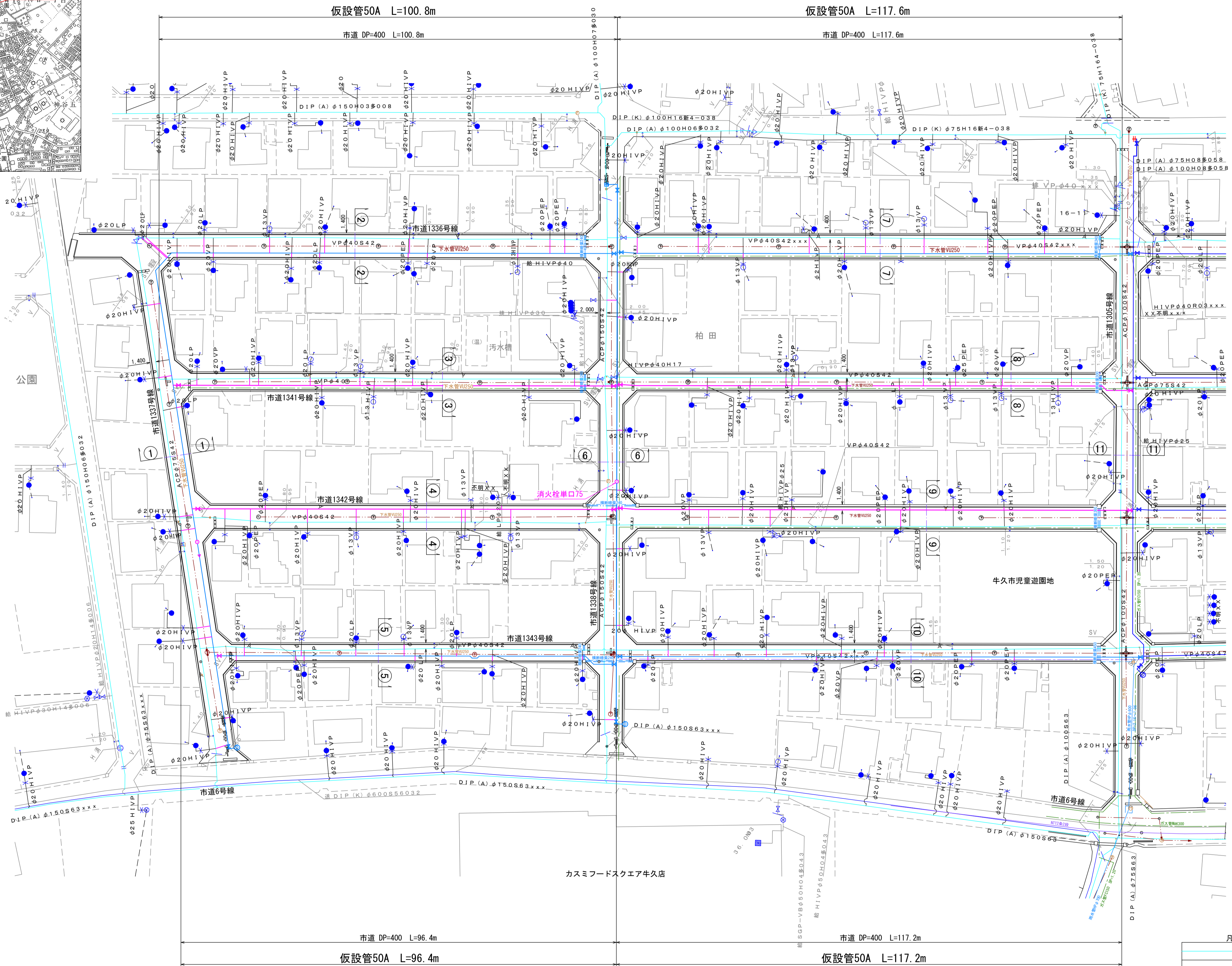
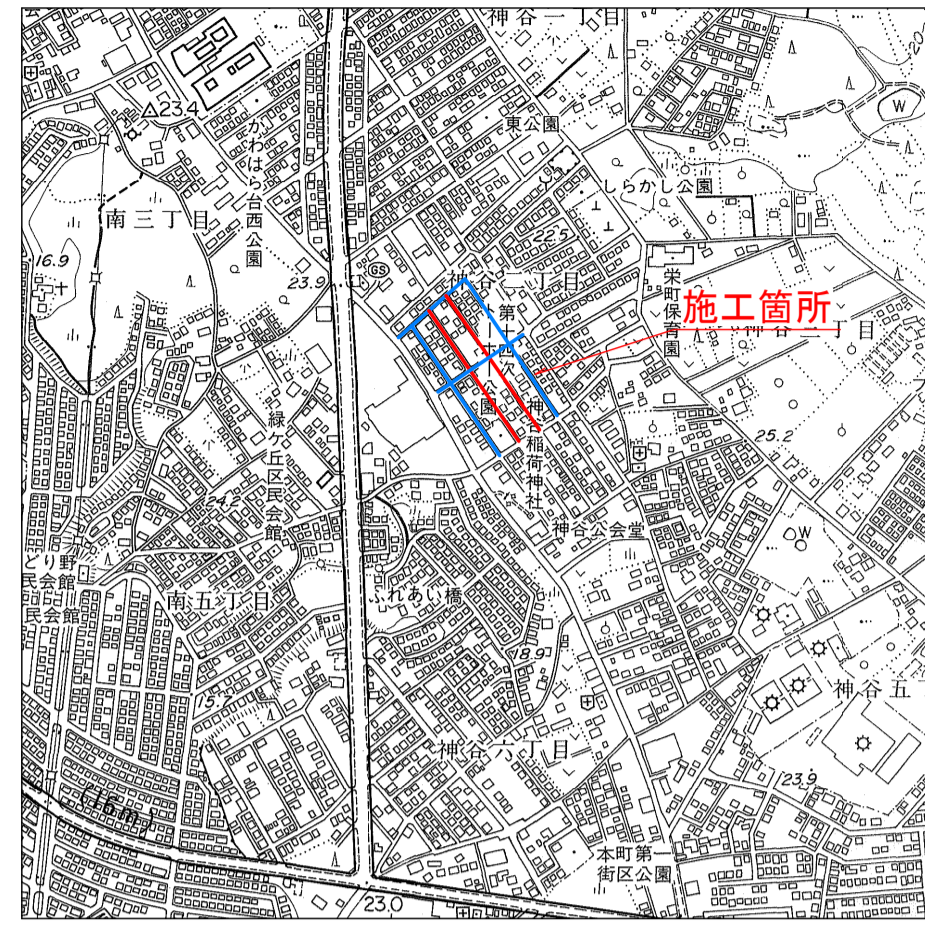
仮設平面図 1/2 S=1:500



凡例

| | |
|--|-----|
| | 水道 |
| | 下水 |
| | ガス |
| | 雨水 |
| | NTT |

| | |
|-----------|------------------------------------|
| 工番 | 令和7年度 県南水新工 第5-6号 |
| 工事名 | 配水管布設替工事(1工区) |
| 工事区間 | 牛久市神谷2丁目11-1番地先～ 神谷2丁目16-11番地先間 |
| 図面 | 9/17 図種 仮設平面図 縮尺 図示 |
| 管路台帳番号 | 121317-121327・121328 |
| 茨城県南水道企業団 | |



凡例

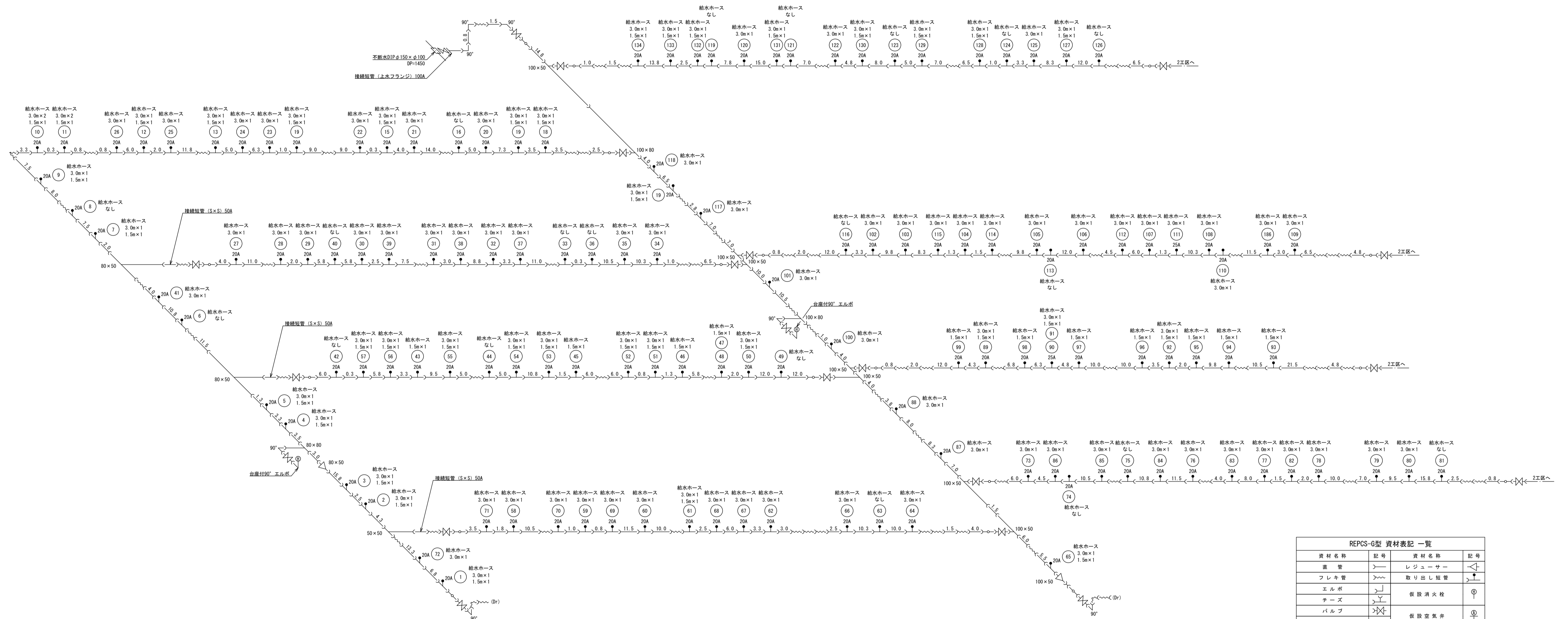
| | |
|--|-----|
| | 水道 |
| | 下水 |
| | ガス |
| | 雨水 |
| | NTT |

| | |
|-----------|------------------------------------|
| 工番 | 令和7年度 県南水新工 第5-6号 |
| 工事名 | 配水管布設替工事(1工区) |
| 工事区間 | 牛久市神谷2丁目11-1番地先～ 神谷2丁目16-11番地先間 |
| 図面 | 10/17 図種 仮設平面図 縮尺 図示 |
| 管路台帳番号 | 121317-121327・121328 |
| 茨城県南水道企業団 | |


仮設配管図

G型100A・80A・50A

S=1:Free

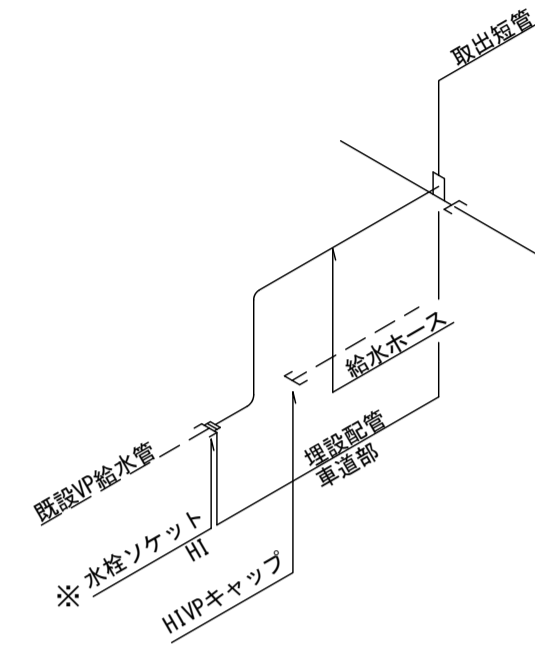


| 資材名称 | 記号 | 資材名称 | 記号 |
|----------------|----|---------|----|
| 直管 | — | レギュレーター | レ |
| フレキ管 | ~ | 取り出し短管 | 短 |
| エルボ | └ | 仮設消火栓 | 消 |
| チース | ┘ | 仮設空気弁 | 空 |
| バルブ | ⊕ | 継ぎ目直管 | 直 |
| 受け×受け | × | | |
| 受け×グルーピング・リング | ○ | | |
| 継ぎ目×グルーピング・リング | ◇ | | |

| | |
|--|------------------------------------|
| 工番 | 令和7年度 県南水新工 第5-6号 |
| 工事名 | 配水管布設替工事(1工区) |
| 工事区間 | 牛久市神谷2丁目11-1番地先～ 神谷2丁目16-11番地先間 |
| 図面 | 11/17 図種 仮設配管図 縮尺 図示 |
| 管路台帳番号 | 121317・121327・121328 |
|  茨城県南水道企業団 | |

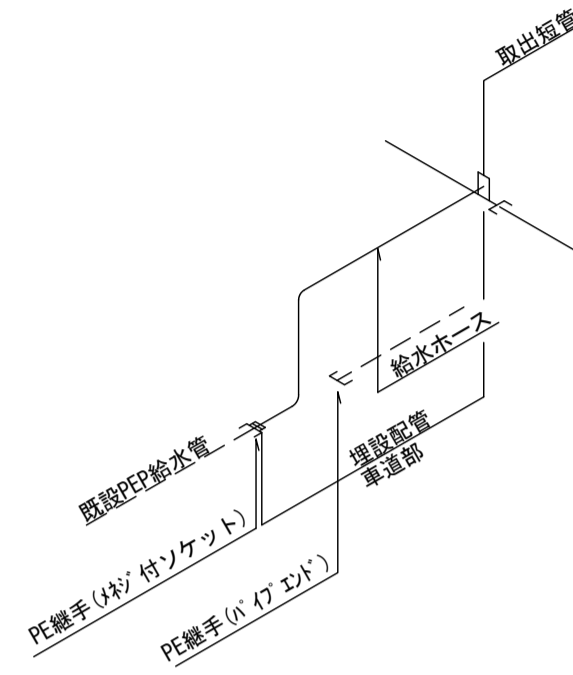
仮設給水取出標準図 Free

タイプA
VP管

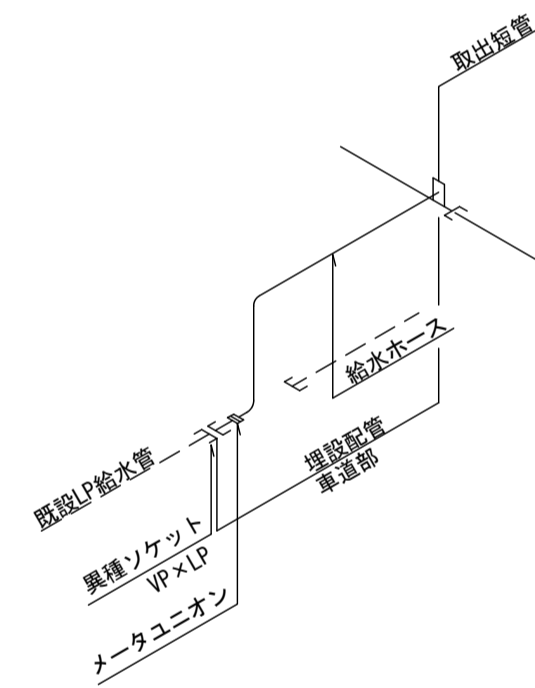


※ 既設管φ13の場合
ねじ込み継手(径違Sφ20×13)
バルブソケットφ13(H1)

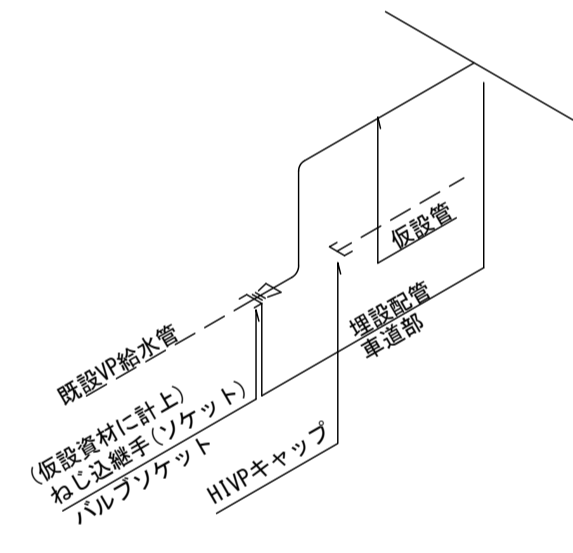
タイプB
PEP管



タイプC
LP管

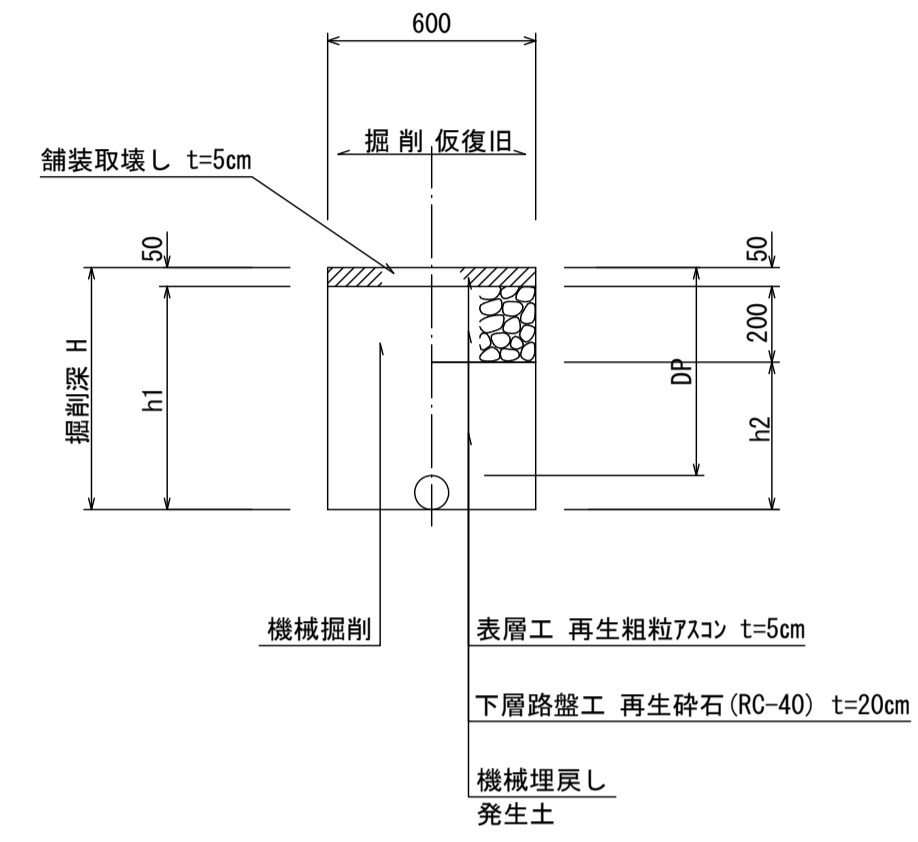


タイプD
チーズ分岐

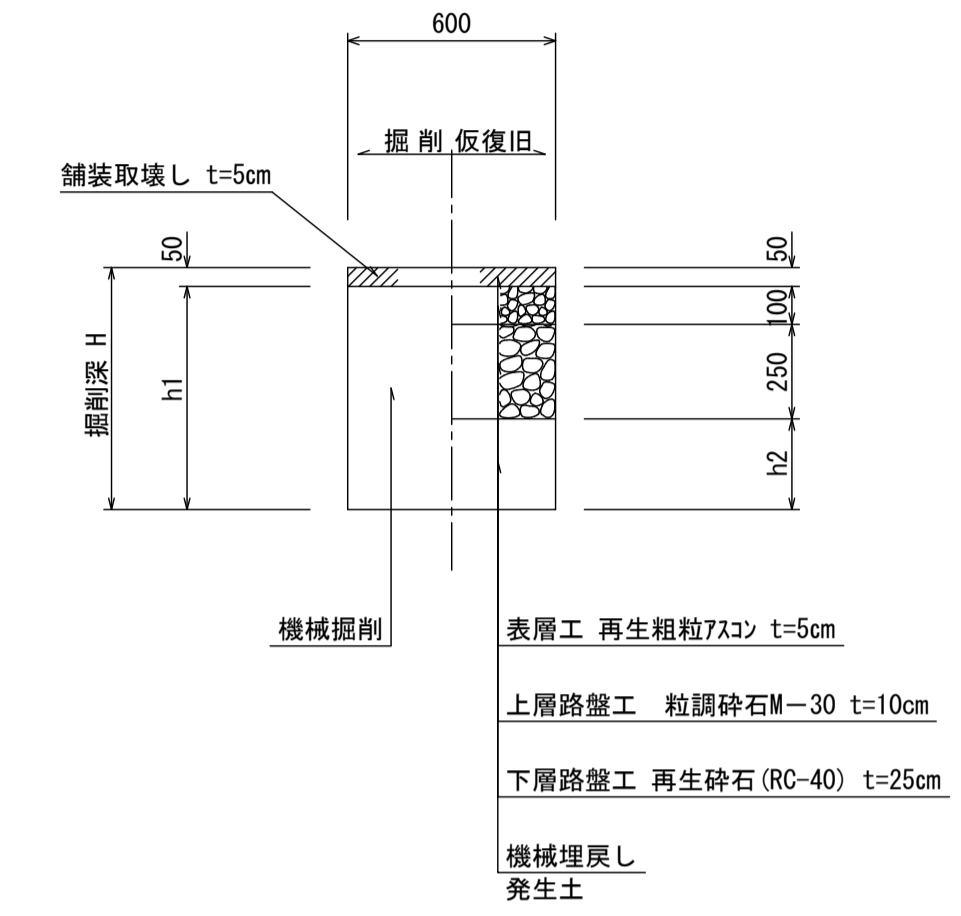


掘削復旧図 S=1:20
(仮設管)

仮設時
市道



撤去時
市道①



寸法表 市道 設置

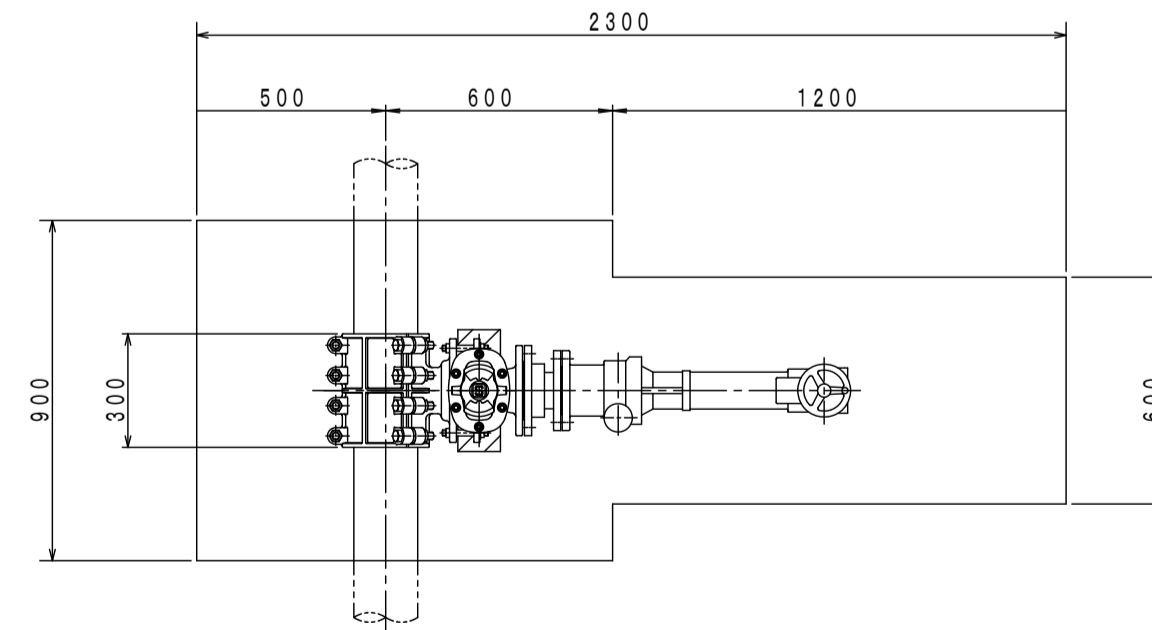
| 番号 | 計画管 | | 掘削幅 | | H | h1 | h2 |
|----|---------|-------|------|-----|-------|-----|-----|
| | 管種・口径 | DP | 管外形D | W | | | |
| 1 | 仮設管50A | 400 | 60 | 600 | 460 | 410 | 210 |
| 2 | 仮設管80A | 400 | 90 | 600 | 490 | 440 | 240 |
| 3 | 仮設管100A | 400 | 110 | 600 | 510 | 460 | 260 |
| 4 | 給水管 | 400 | | 600 | 400 | 350 | 150 |
| 5 | 給水管 | 1,000 | | 600 | 1,000 | 950 | 750 |

寸法表 市道 撤去

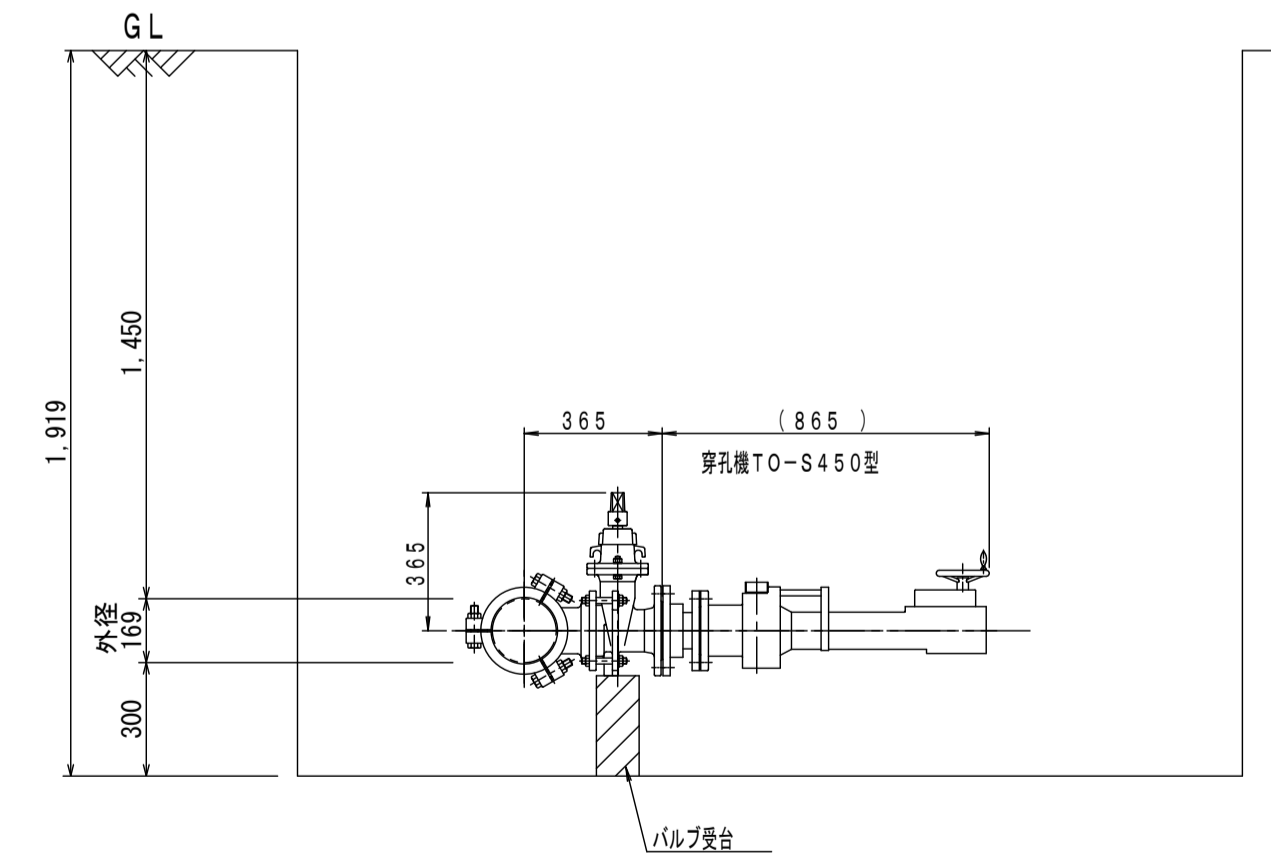
| 番号 | 計画管 | | 掘削幅 | | H | h1 | h2 |
|----|---------|-------|------|-----|-------|-----|-----|
| | 管種・口径 | DP | 管外形D | W | | | |
| 1 | 仮設管50A | 400 | 60 | 600 | 460 | 410 | 60 |
| 2 | 仮設管80A | 400 | 90 | 600 | 490 | 440 | 90 |
| 3 | 仮設管100A | 400 | 110 | 600 | 510 | 460 | 110 |
| 4 | 給水管 | 400 | | 600 | 400 | 350 | 0 |
| 5 | 給水管 | 1,000 | | 600 | 1,000 | 950 | 600 |


不断水割T字管
DIPφ150×100

平面図



側面図

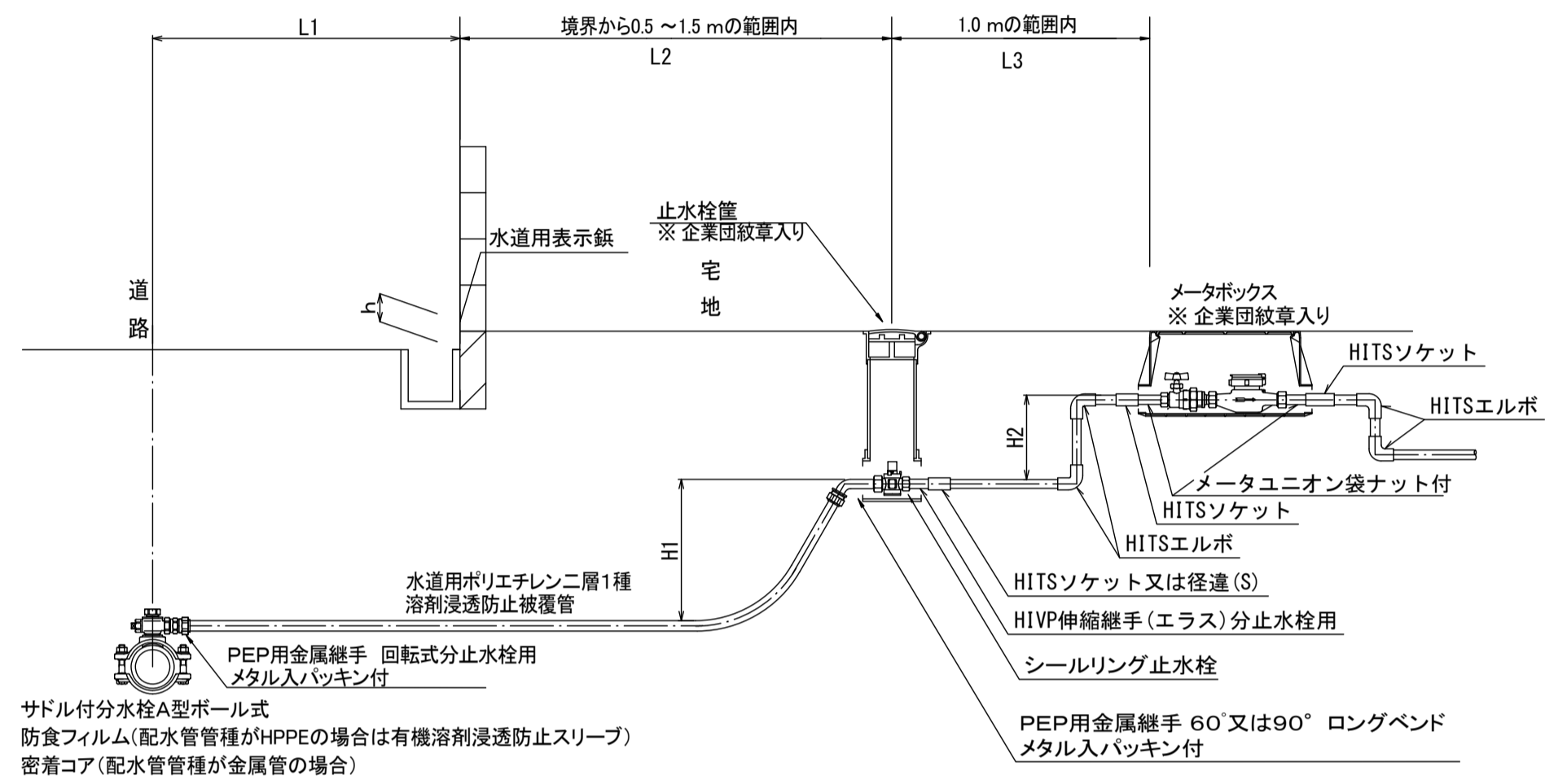


| | |
|---|------------------------------------|
| 工番 | 令和7年度 県南水新工 第5-6号 |
| 工事名 | 配水管布設替工事(1工区) |
| 工事区間 | 牛久市神谷2丁目11-1番地先～ 神谷2丁目16-11番地先間 |
| 図面 | 12/17 図種 取出標準図 縮尺 図示 掘削復旧図 |
| 管路台帳番号 | 121317・121327・121328 |
|  茨城県南水道企業団 | |

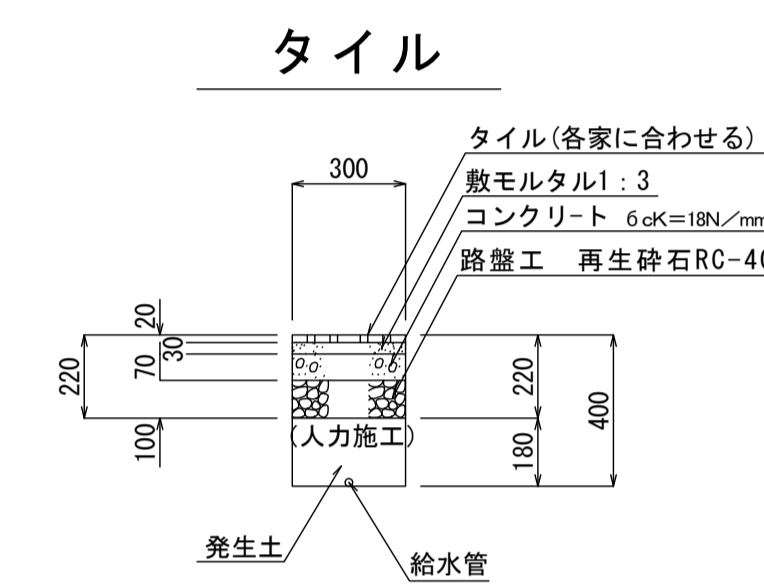
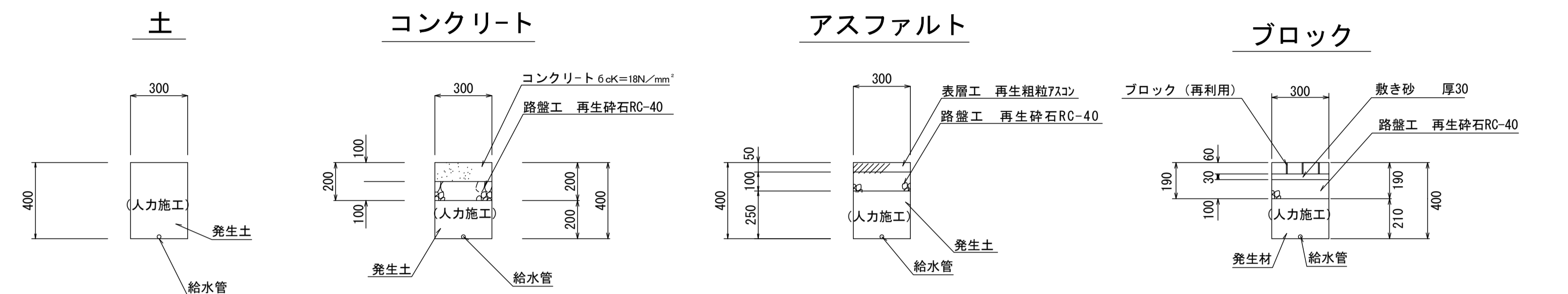
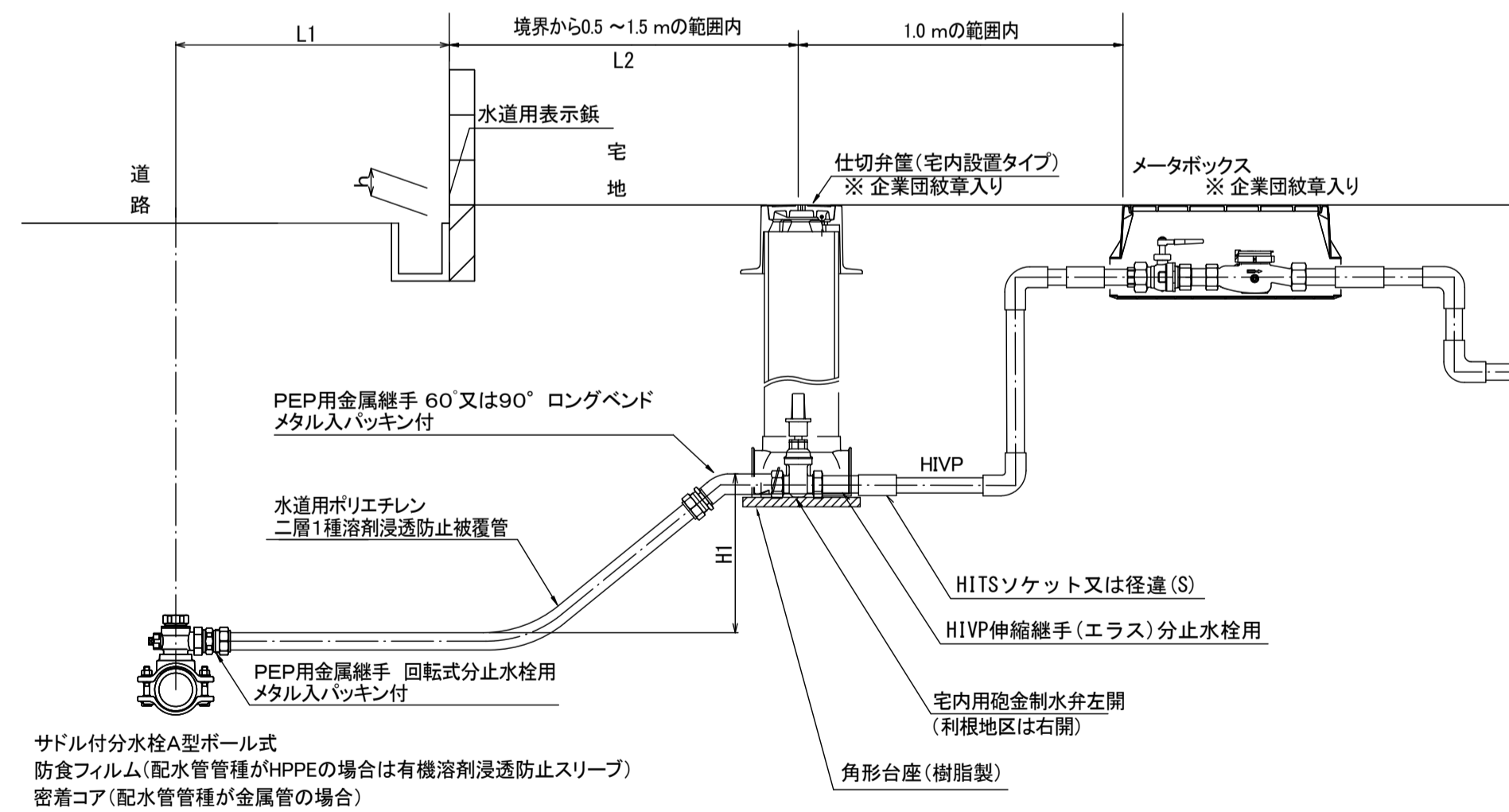
給水接続標準図 S=Free

宅内復旧図 S=1:20


標準配管図① 給水管PEP 専用栓 13 mm～25 mm



標準配管図⑧ 給水管PEP 共用栓 30 mm～50 mm

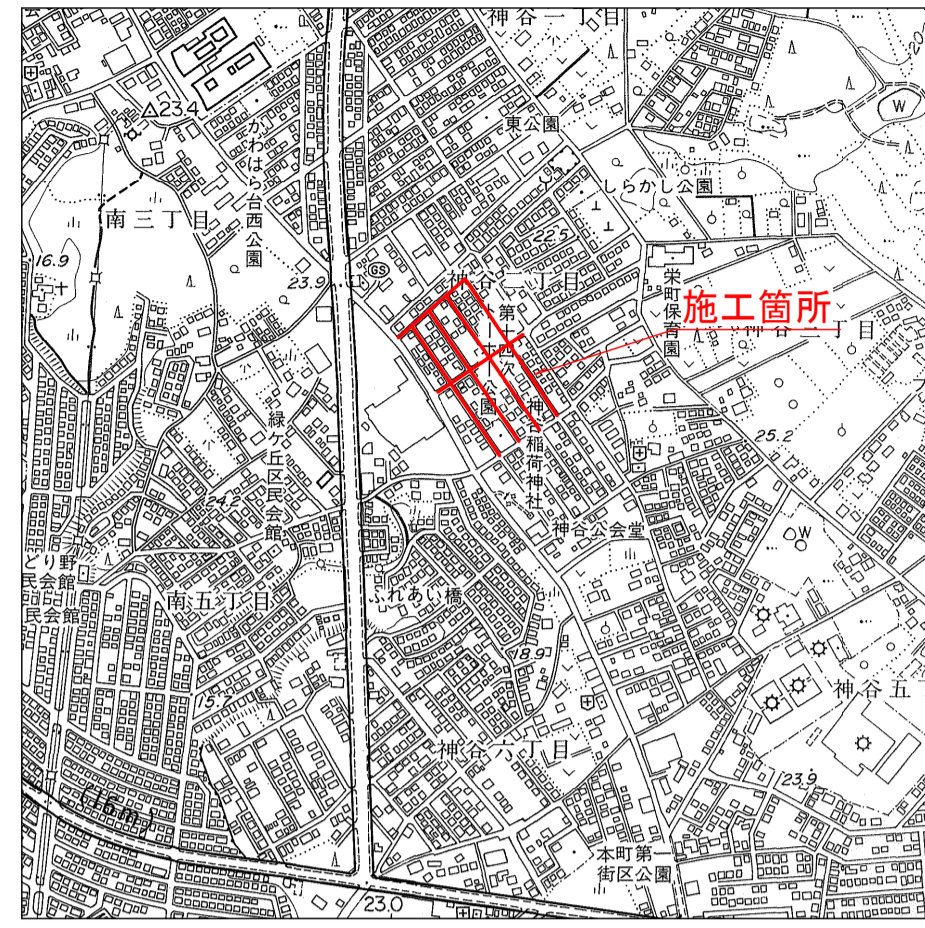


| 名称 | 規格 | 算式 | 数量 |
|-----|--------|---------------|-------|
| 敷き砂 | クッション用 | 0.03×1.0=0.03 | 0.03㎡ |

| | |
|---|------------------------------------|
| 工番 | 令和7年度 県南水新工 第5-6号 |
| 工事名 | 配水管布設替工事(1工区) |
| 工事区間 | 牛久市神谷2丁目11-1番地先～ 神谷2丁目16-11番地先間 |
| 図面 | 14/17 図種 給水標準図 縮尺 図示 |
| 管路台帳番号 | 121327・121328・121337・121338 |
|  茨城県南水道企業団 | |

案内図

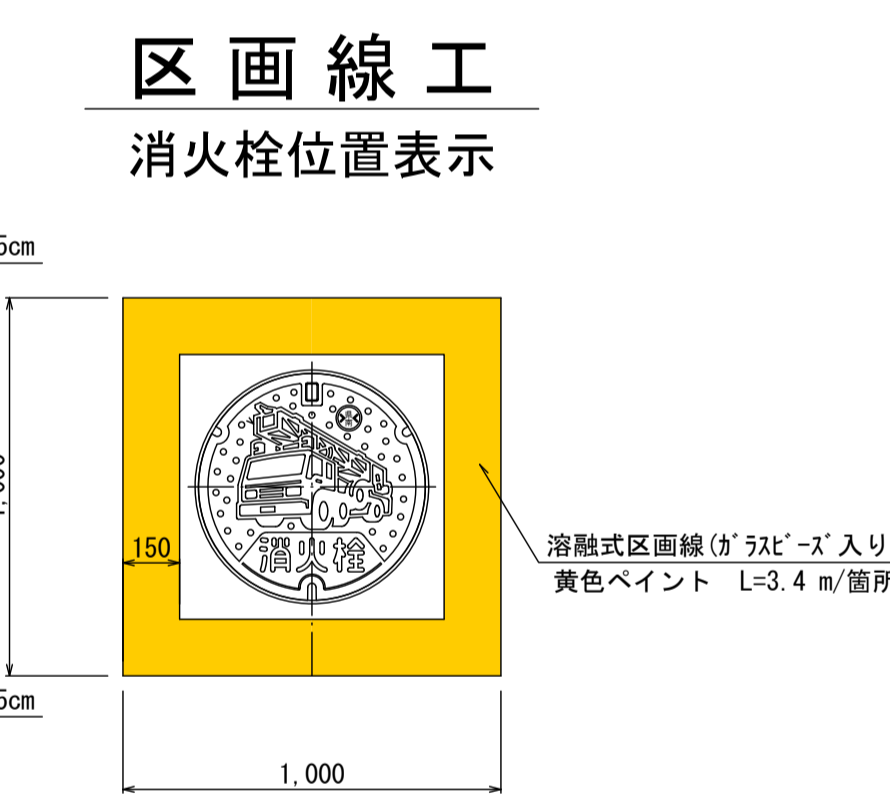
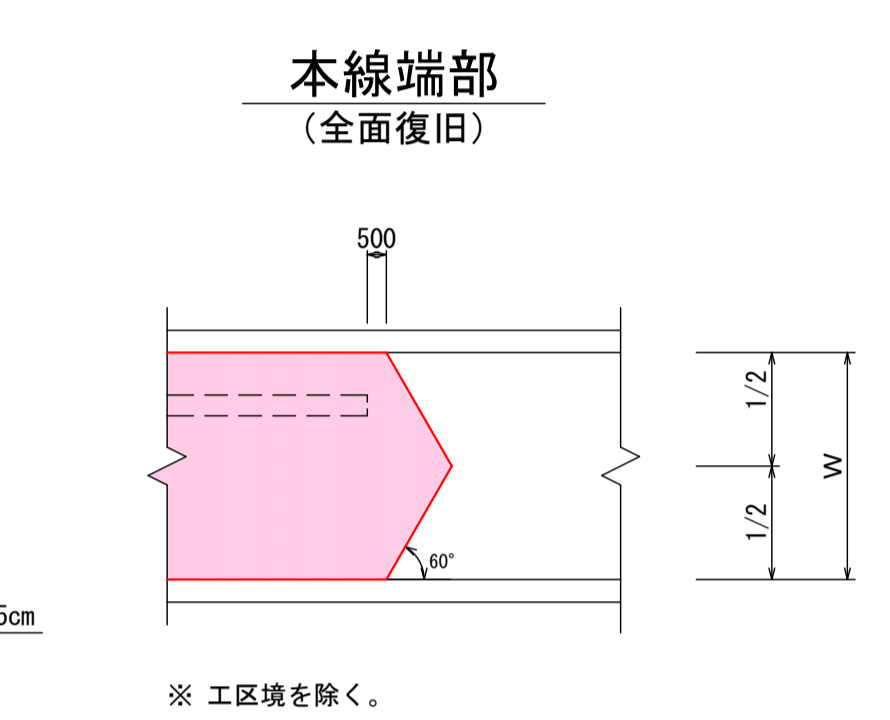
S=1:10,000




本復旧平面図

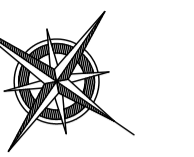
S=1:500

全面復旧工 表層工 再生密粒アスコン t=5cm



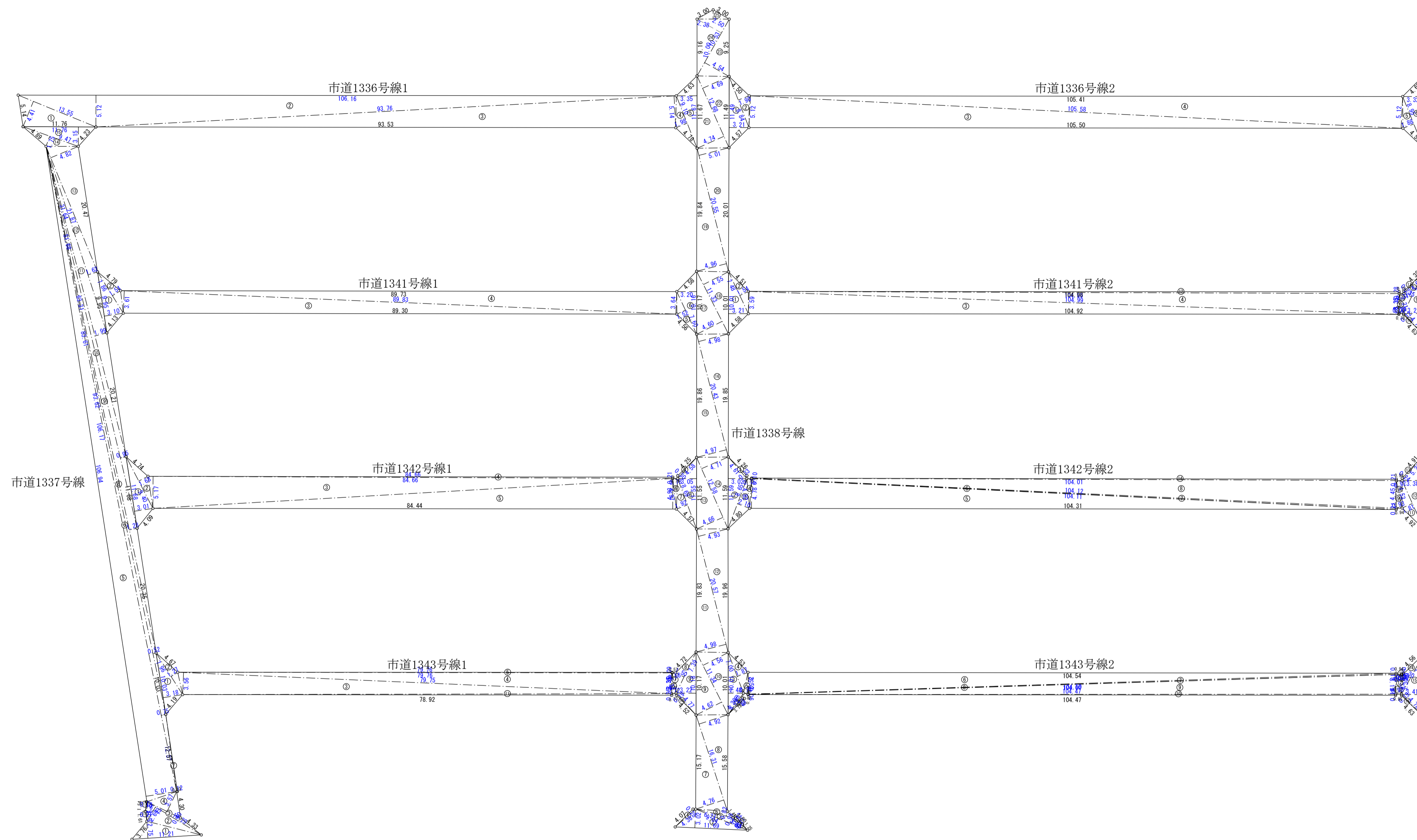
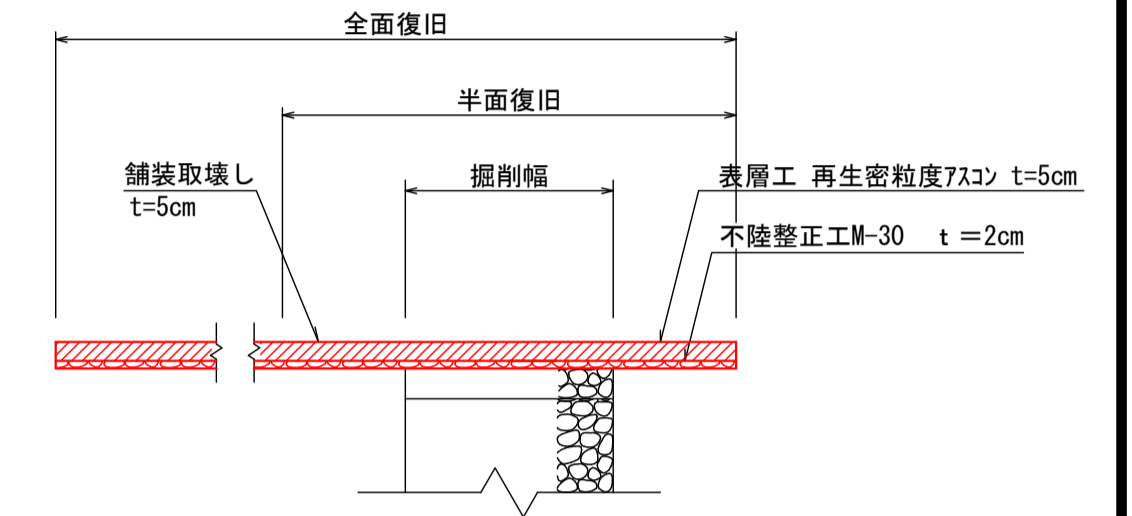
| | |
|---|------------------------------------|
| 工番 | 令和7年度 県南水新工 第5-6号 |
| 工事名 | 配水管布設替工事(1工区) |
| 工事区間 | 牛久市神谷2丁目11-1番地先～ 神谷2丁目16-11番地先間 |
| 図面 | 16/17 図種 本復旧平面図 縮尺 図示 |
| 管路台帳番号 | 121317・121327・121328 |
|  茨城県南水道企業団 | |

舗装求積図 S=1:400



本復旧断面図 S=1:20

市道部



求積表

| 番号 | 底辺 | 高さ | 倍面積 |
|----|--------|------|-----------------------|
| ① | 11.21 | 2.75 | 30.8275 |
| ② | 10.29 | 2.69 | 27.6801 |
| ③ | 10.29 | 0.60 | 6.1740 |
| ④ | 6.02 | 3.57 | 21.4914 |
| ⑤ | 106.94 | 5.01 | 535.7694 |
| ⑥ | 106.17 | 0.75 | 79.6275 |
| ⑦ | 12.57 | 0.12 | 1.5084 |
| ⑧ | 93.62 | 0.52 | 48.8824 |
| ⑨ | 83.61 | 1.28 | 107.0208 |
| ⑩ | 63.31 | 0.95 | 60.1445 |
| ⑪ | 51.68 | 1.99 | 102.8432 |
| ⑫ | 31.64 | 1.62 | 51.2568 |
| ⑬ | 21.87 | 4.82 | 105.4134 |
| ⑭ | 9.47 | 1.75 | 16.5725 |
| ⑮ | 11.76 | 3.15 | 37.0440 |
| ⑯ | 3.15 | 0.21 | 0.6615 |
| ⑰ | 1.57 | 0.10 | 0.1570 |
| 合計 | | | 1232.8744 |
| 合計 | | | 616.44 m ² |

| 番号 | 底辺 | 高さ | 倍面積 |
|----|-------|------|-----------------------|
| ① | 4.38 | 0.28 | 1.2264 |
| ② | 11.69 | 3.02 | 35.3038 |
| ③ | 9.04 | 0.99 | 8.9496 |
| ④ | 3.07 | 0.21 | 0.6447 |
| ⑤ | 1.85 | 0.42 | 0.7770 |
| ⑥ | 6.21 | 0.82 | 5.0922 |
| ⑦ | 16.31 | 4.76 | 77.6356 |
| ⑧ | 16.31 | 4.92 | 80.2452 |
| ⑨ | 11.34 | 4.62 | 52.3908 |
| ⑩ | 11.34 | 4.56 | 51.7104 |
| ⑪ | 20.57 | 4.98 | 102.4386 |
| ⑫ | 20.57 | 4.93 | 101.4101 |
| ⑬ | 12.58 | 4.66 | 58.6228 |
| ⑭ | 12.58 | 4.71 | 59.2518 |
| ⑮ | 20.43 | 4.97 | 101.5371 |
| ⑯ | 20.43 | 4.98 | 101.7414 |
| ⑰ | 11.33 | 4.60 | 52.1180 |
| ⑱ | 11.33 | 4.55 | 51.5515 |
| ⑲ | 20.55 | 4.96 | 101.9280 |
| ⑳ | 20.55 | 5.01 | 102.9555 |
| ㉑ | 12.68 | 4.74 | 60.1032 |
| ㉒ | 12.68 | 4.69 | 59.4692 |
| ㉓ | 10.53 | 4.54 | 47.8062 |
| ㉔ | 10.53 | 4.52 | 47.5956 |
| ㉕ | 5.19 | 1.50 | 7.7850 |
| 合計 | | | 1370.2897 |
| 合計 | | | 685.14 m ² |

| 番号 | 底辺 | 高さ | 倍面積 |
|----|--------|------|-----------------------|
| ① | 13.55 | 4.41 | 59.7555 |
| ② | 106.16 | 5.12 | 543.5392 |
| ③ | 93.76 | 5.14 | 481.9264 |
| ④ | 9.10 | 1.98 | 18.0180 |
| ⑤ | 11.67 | 3.35 | 39.0945 |
| 合計 | | | 1142.3336 |
| 合計 | | | 571.17 m ² |

| 番号 | 底辺 | 高さ | 倍面積 |
|----|--------|------|-----------------------|
| ① | 11.49 | 3.21 | 36.8829 |
| ② | 8.84 | 1.90 | 16.7960 |
| ③ | 105.58 | 5.12 | 540.5696 |
| ④ | 105.58 | 5.12 | 540.5696 |
| ⑤ | 8.95 | 1.88 | 16.8260 |
| ⑥ | 11.63 | 3.32 | 38.6116 |
| 合計 | | | 1190.2557 |
| 合計 | | | 595.13 m ² |

| 番号 | 底辺 | 高さ | 倍面積 |
|----|-------|------|-----------------------|
| ① | 9.95 | 3.10 | 30.8450 |
| ② | 7.86 | 1.54 | 12.1044 |
| ③ | 89.83 | 3.61 | 324.2863 |
| ④ | 89.83 | 3.64 | 326.9812 |
| ⑤ | 7.60 | 1.52 | 11.5520 |
| ⑥ | 10.16 | 3.20 | 32.5120 |
| 合計 | | | 738.2809 |
| 合計 | | | 369.14 m ² |


| 番号 | 底辺 | 高さ | 倍面積 |
|----|--------|------|-----------------------|
| ① | 10.01 | 3.21 | 32.1321 |
| ② | 7.48 | 1.54 | 11.5192 |
| ③ | 104.99 | 3.59 | 376.9141 |
| ④ | 104.99 | 3.35 | 351.7165 |
| ⑤ | 3.35 | 0.00 | 0.0000 |
| ⑥ | 3.31 | 0.74 | 2.4494 |
| ⑦ | 3.31 | 0.74 | 2.4494 |
| ⑧ | 7.37 | 1.35 | 9.9495 |
| ⑨ | 10.11 | 3.22 | 32.5542 |
| ⑩ | 4.74 | 0.12 | 0.5688 |
| ⑪ | 4.61 | 0.23 | 1.0603 |
| ⑫ | 104.99 | 0.28 | 29.3972 |
| 合計 | | | 850.7107 |
| 合計 | | | 425.36 m ² |

| 番号 | 底辺 | 高さ | 倍面積 |
|----|-------|------|-----------------------|
| ① | 11.68 | 3.01 | 35.1568 |
| ② | 9.40 | 1.68 | 15.7920 |
| ③ | 84.66 | 5.17 | 437.6922 |
| ④ | 84.66 | 0.21 | 17.7786 |
| ⑤ | 84.44 | 4.93 | 416.2892 |
| ⑥ | 4.97 | 0.78 | 3.8756 |
| ⑦ | 8.69 | 1.92 | 16.6848 |
| ⑧ | 11.55 | 3.05 | 35.2275 |
| ⑨ | 4.58 | 0.30 | 1.3740 |
| 合計 | | | 979.8717 |
| 合計 | | | 489.94 m ² |

| 番号 | 底辺 | 高さ | 倍面積 |
|----|--------|------|-----------------------|
| ① | 4.61 | 0.33 | 1.5213 |
| ② | 11.59 | 3.02 | 35.0018 |
| ③ | 8.65 | 2.10 | 18.1650 |
| ④ | 4.82 | 0.75 | 3.6150 |
| ⑤ | 104.31 | 4.78 | 498.6018 |
| ⑥ | 104.12 | 0.10 | 10.4120 |
| ⑦ | 104.12 | 0.21 | 21.8652 |
| ⑧ | 104.11 | 4.45 | 463.2895 |
| ⑨ | 4.53 | 0.93 | 4.2129 |
| ⑩ | 4.53 | 0.92 | 4.1676 |
| ⑪ | 8.60 | 1.81 | 15.5660 |
| ⑫ | 11.88 | 3.38 | 40.1544 |
| ⑬ | 5.21 | 0.24 | 1.2504 |
| ⑭ | 104.01 | 0.21 | 21.8421 |
| 合計 | | | 1139.6650 |
| 合計 | | | 569.83 m ² |

| 番号 | 底辺 | 高さ | 倍面積 |
|----|-------|------|-----------------------|
| ① | 10.03 | 3.18 | 31.8954 |
| ② | 7.96 | 1.27 | 10.1092 |
| ③ | 79.75 | 3.56 | 283.9100 |
| ④ | 79.76 | 3.35 | 267.1960 |
| ⑤ | 79.76 | 0.09 | 7.1784 |
| ⑥ | 3.35 | 0.72 | 2.4120 |
| ⑦ | 3.34 | 0.56 | 1.8704 |
| ⑧ | 7.39 | 1.50 | 11.0850 |
| ⑨ | 10.18 | 3.22 | 32.7796 |
| ⑩ | 4.77 | 0.19 | 0.9063 |
| ⑪ | 78.92 | 0.25 | 19.7300 |
| 合計 | | | 669.0723 |
| 合計 | | | 334.54 m ² |

| 番号 | 底辺 | 高さ | 倍面積 |
|----|--------|------|-----------------------|
| ① | 3.72 | 0.29 | 1.0788 |
| ② | 4.26 | 0.32 | 1.3632 |
| ③ | 10.01 | 2.48 | 24.8248 |
| ④ | 7.00 | 1.87 | 13.0900 |
| ⑤ | 3.52 | 0.74 | 2.6048 |
| ⑥ | 104.59 | 3.52 | 368.1568 |
| ⑦ | 104.59 | 0.19 | 19.8721 |
| ⑧ | 104.60 | 0.06 | 6.2760 |
| ⑨ | 104.60 | 3.19 | 333.6740 |
| ⑩ | 104.47 | 0.18 | 18.8046 |
| ⑪ | 3.32 | 0.92 | 3.0544 |
| ⑫ | 3.32 | 0.90 | 2.9880 |
| ⑬ | 3.30 | 0.25 | 0.8250 |
| ⑭ | 7.40 | 1.30 | 9.6200 |
| ⑮ | 9.92 | 3.41 | 33.8272 |
| ⑯ | 4.78 | 0.15 | 0.7170 |
| ⑰ | 0.27 | 0.08 | 0.0216 |
| 合計 | | | 840.7983 |
| 合計 | | | 420.40 m ² |

| | |
|---|------------------------------------|
| 工番 | 令和7年度 県南水新工 第5-6号 |
| 工事名 | 配水管布設替工事(1工区) |
| 工事区間 | 牛久市神谷2丁目11-1番地先～ 神谷2丁目16-11番地先間 |
| 図面 | 17/17 図種 舗装求積図 縮尺 図示 |
| 管路台帳番号 | 121317・121327・121328 |
|  茨城県南水道企業団 | |